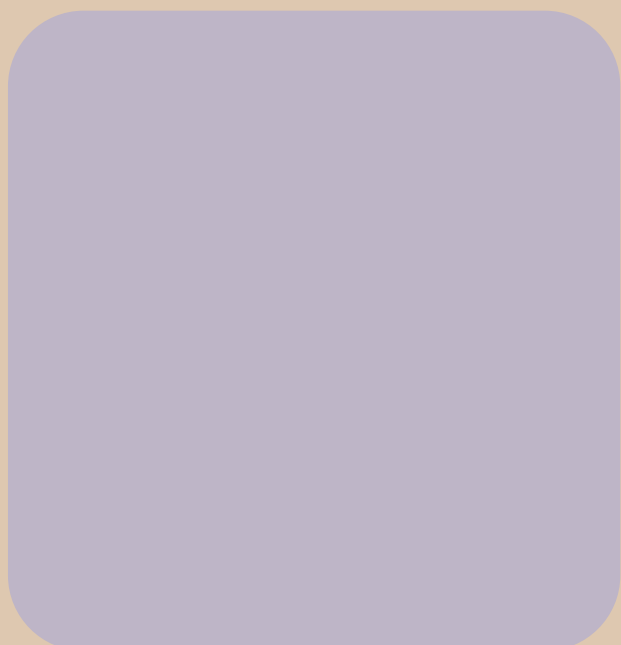
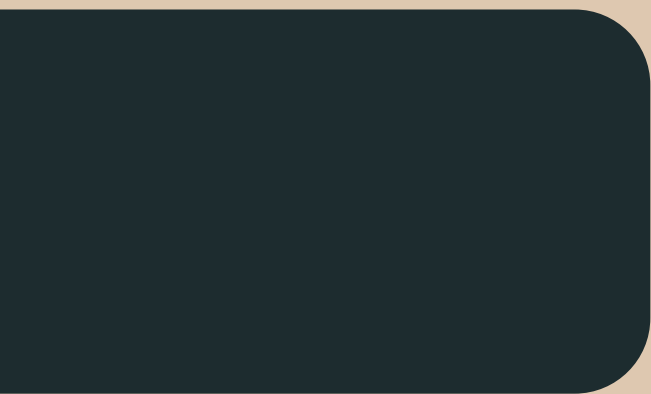




# Bilancio di Sostenibilità

Anno 2025





MECCANOSTAMPI, UNA STORIA NATA NEL 1965.

Where **ideas**  
**take shape**

**MECCANO  
STAMPI**

# Indice

pag.9	Lettera agli Stakeholders
pag.10	Identità e struttura societaria <i>Una storia che va avanti</i> <i>Principi e valori che guidano lo sviluppo</i> <i>La gestione e la misurazione della qualità</i> <i>Perimetro organizzativo e geografico</i>
pag.22	Nota Metodologica
pag.24	Attività e relazioni di business <i>I nostri servizi: dal progetto al prodotto finito</i> <i>I mercati a cui ci rivolgiamo</i> <i>Qualità e affidabilità della supply chain</i>
pag.30	Un impegno concreto e certificato
pag.34	Risultati tangibili <i>La performance economica</i> <i>Investimenti infrastrutturali</i>
pag.41	Governance e gestione responsabile <i>L'organo di governo</i> <i>Codice Etico e integrità aziendale</i>
pag.48	Cybersecurity e protezione delle informazioni
pag.52	Le persone al centro <i>L'organico aziendale: evoluzione ed analisi</i> <i>Formazione e valorizzazione delle competenze</i> <i>Ascolto e coinvolgimento delle persone</i> <i>Le nostre iniziative per il benessere delle persone</i>
pag.69	Verso uno sviluppo sostenibile <i>Misurare il presente per progettare il futuro</i> <i>Il nostro percorso di sviluppo sostenibile</i>
pag.95	Crescere insieme alla comunità e al territorio

Riferimenti a standard europei e internazionali

# Lettera agli Stakeholders



Cari Stakeholders,  
siamo a presentarvi il nostro quarto Report di Sostenibilità. Un appuntamento che quest'anno assume un momento particolarmente importante per noi di Meccanostampi, perché la nostra Azienda ha compiuto 60 anni.

L'anniversario per noi non è stato solo una semplice parentesi celebrativa, ma un'opportunità per fare il punto sul nostro percorso: capire cosa siamo diventati, valutare le azioni intraprese, riconoscere gli obiettivi raggiunti e consolidare la visione che guiderà i nostri passi nei prossimi anni.

La longevità dell'Azienda non è riconducibile esclusivamente alla qualità dei prodotti o alla dedizione che da sempre contraddistingue il nostro lavoro. Essa trova radici in una convinzione e in valori che da sempre hanno guidato le nostre scelte: una realtà imprenditoriale influenzata e, al tempo stesso, viene influenzata dal contesto in cui opera. Oltre ad essere un luogo di produzione, l'Azienda è un sistema aperto, inserito in un ecosistema fatto di persone, istituzioni, comunità e territorio. È questa consapevolezza che ha guidato le attività e le decisioni degli ultimi 60 anni.

Sono diversi i numeri che hanno tracciato e stanno tutt'ora tracciando il percorso della nostra Azienda.

- 239 persone, cuore pulsante dei nostri stabilimenti
- 4 stabilimenti produttivi che compongono la rete industriale
- 25.000 m2 di spazio per crescere, sperimentare e produrre eccellenza
- 140 presse a iniezione, tecnologia e precisione per ogni esigenza produttiva
- 3 direttrici: metodo industriale, innovazione tecnologica, attenzione alle persone e al territorio
- 60 anni di esperienza per trasformare questi numeri in valore condiviso

Dietro ogni dato c'è una storia fatta di relazioni e di soluzioni.

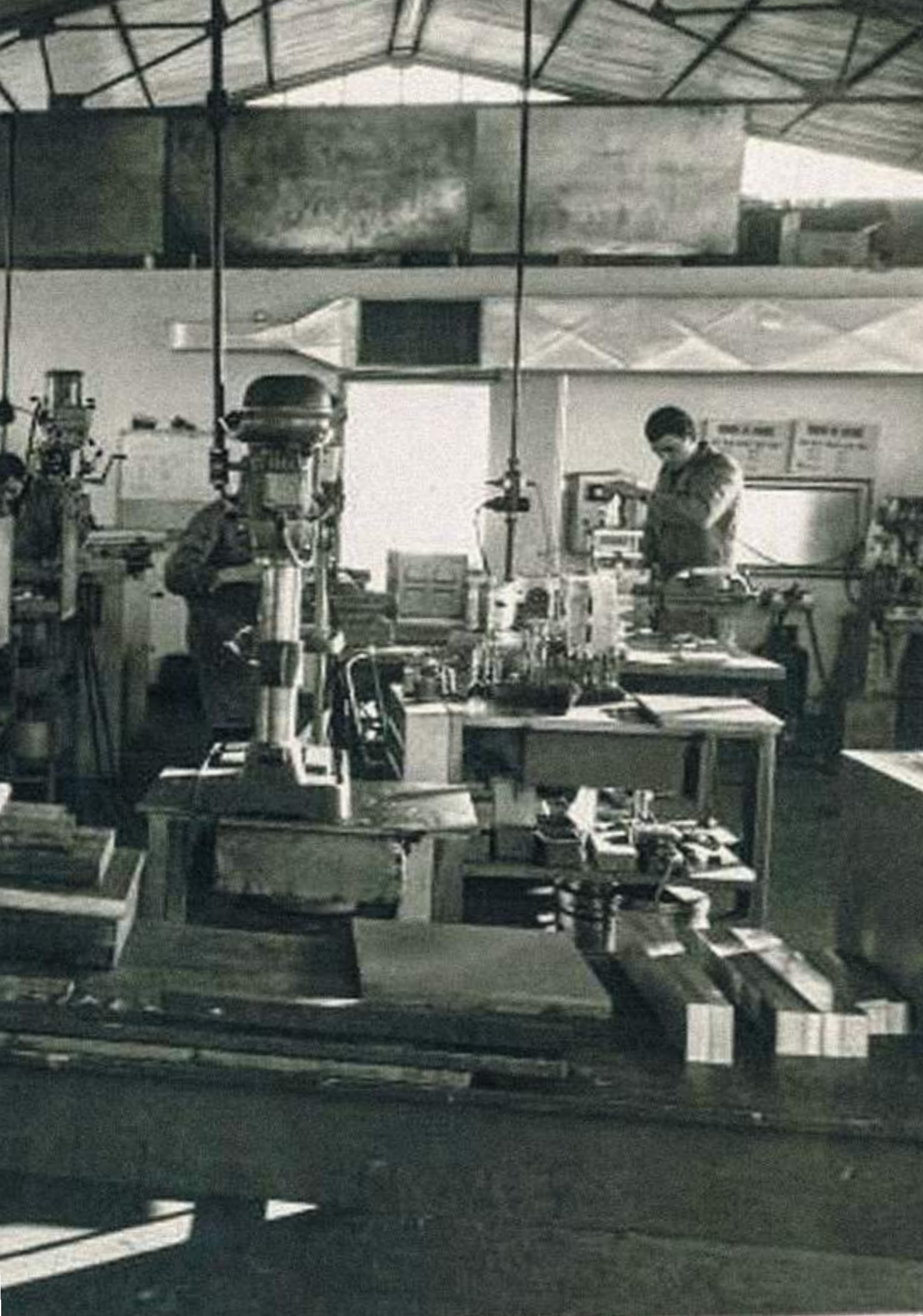
Guardare indietro ci ha permesso di apprezzare il cammino compiuto e guardare avanti ci consente di continuare a crescere con consapevolezza. Il 2026 ripartirà da questi pilastri: ascoltare i nostri clienti, valorizzare le persone e continuare a investire in impianti, processi e competenze. Solo così ogni nuovo progetto potrà tradursi in una soluzione affidabile, sostenibile e in continuità con la nostra storia.

Buona lettura!



**Identità  
e struttura societaria**





## Una storia che va avanti

Nel 1965 a Limana, nel centro della Val Belluna, è nata un'officina di stampi di precisione. La visione del fondatore Ludovico Trevisson era quella di creare un polo di eccellenza nella progettazione e nella costruzione di stampi per lo stampaggio plastico.

Con il passare degli anni, la visione si è tradotta in una realtà industriale solida, dinamica e proiettata verso il futuro, e sessant'anni dopo quella stessa realtà è un'azienda internazionale che integra co-design, progettazione, costruzione stampi, stampaggio e servizi post-produzione.

Il cuore artigianale di Meccanostampi ha saputo nel tempo evolversi insieme alle nuove tecnologie, accompagnando l'innovazione sia nei processi produttivi che nell'organizzazione aziendale. Già dagli anni '80 l'azienda ha introdotto la tecnica dello stampaggio e dal 2016 ha intrapreso un profondo percorso di rinnovamento abbracciando le logiche dell'industria 4.0, puntando sull'interconnessione dei processi, sull'automazione spinta e sull'integrazione digitale come leve per rafforzare la propria competitività.

Lo spirito innovativo ha fatto conseguire un naturale sviluppo organizzativo. A poco meno di 30 anni dalla fondazione, l'azienda aveva già 80 dipendenti ed oggi conta oltre 239 collaboratori.

Sessant'anni dopo Meccanostampi è riconosciuta a livello nazionale e internazionale come partner strategico per lo sviluppo e la produzione di componenti in tecnopolimero, con clienti in 12 paesi e una solida reputazione fondata su qualità, innovazione e affidabilità. Una storia fatta di persone, intuizioni e scelte lungimiranti, che continua a rinnovarsi nel tempo con lo stesso entusiasmo del primo giorno.

# Principi e valori che guidano lo sviluppo

## LA VISION

*“Puntiamo a consolidare la nostra posizione di leader nel mercato degli stampi e dello stampaggio di tecnopolimeri in Italia, espandendoci e stabilendo relazioni durature con clienti e partner in nuovi mercati globali. Nel nostro percorso, generiamo valore attraverso l'eccellenza, ottenuta grazie a una sintesi tra capitale umano, processuale e tecnologico.*

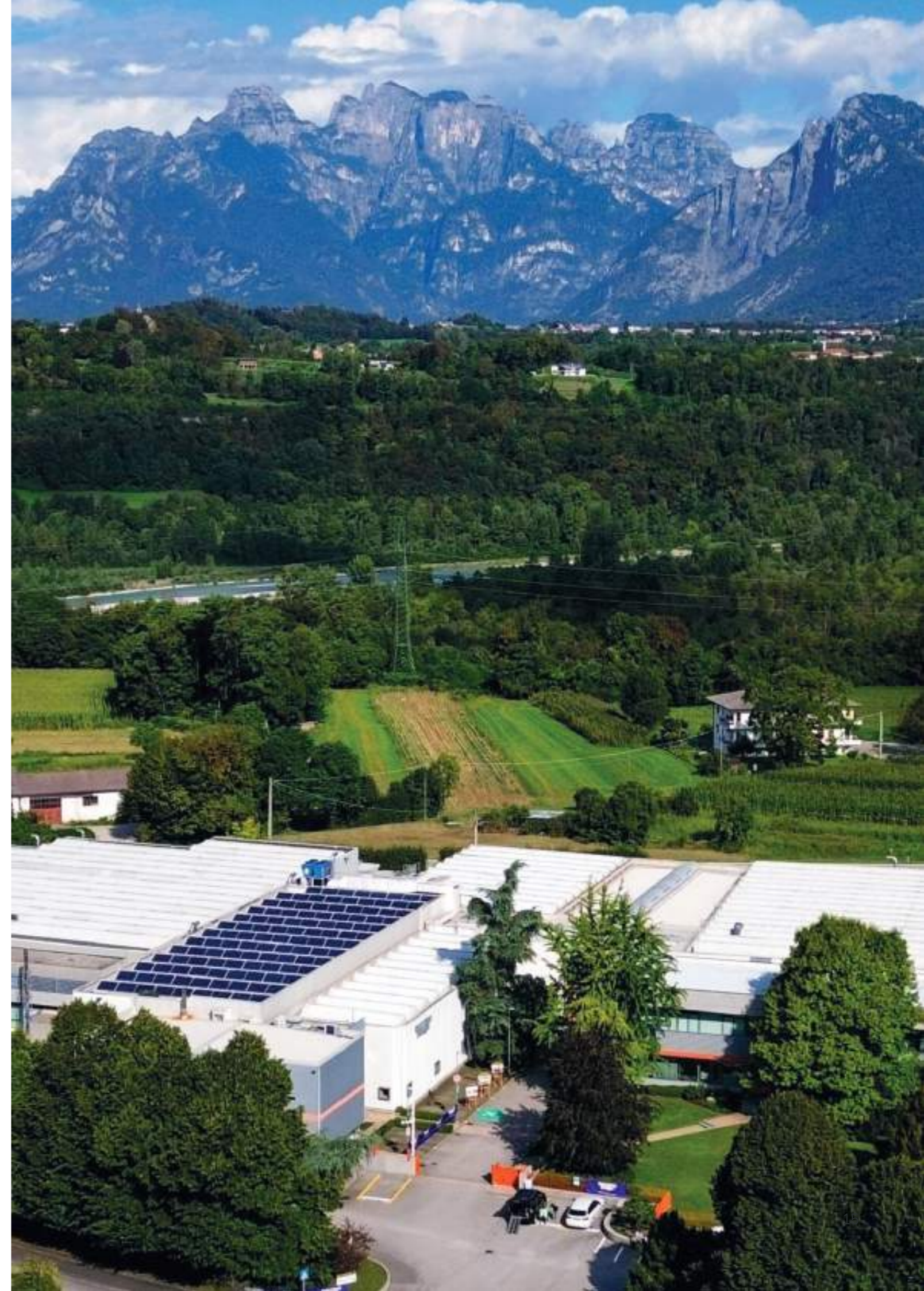
*Ci impegniamo costantemente a sviluppare soluzioni su misura, combinando le migliori expertise e tecnologie per rispondere alle esigenze specifiche di ogni cliente. Vogliamo creare un ambiente di lavoro collaborativo per attrarre e mantenere i migliori talenti ed essere un modello di sostenibilità economica, sociale e ambientale per il nostro territorio”.*

## LA MISSION

*“Grazie all'impiego di tecnologie avanzate, processi innovativi e un team altamente qualificato, ci impegniamo a essere il punto di riferimento per tutte le esigenze dei nostri clienti legate alla progettazione e realizzazione di stampi e ai processi di stampaggio, inclusi tutti i servizi integrati.*

*La nostra eccellenza si fonda sulla capacità di comprendere e risolvere le sfide specifiche di ogni progetto, garantendo soluzioni tecnologicamente avanzate e personalizzate. Questo approccio si traduce in rapporti di lunga durata con clienti, collaboratori e territorio. Il nostro impegno è orientato verso la sostenibilità ambientale, la responsabilità sociale e la trasparenza, nel rispetto dei più alti standard ESG in ogni fase operativa.”*

I valori di Meccanostampi costituiscono le fondamenta del nostro modo di fare impresa e rappresentano i principi guida a cui ci ispiriamo per costruire un'organizzazione solida, responsabile e orientata al futuro. Non si tratta di enunciati astratti, ma di principi che guidano ogni giorno la cultura e le iniziative aziendali.



Il valore	Che cosa significa per noi	Le iniziative a dimostrazione dell'impegno
<b>Ascolto</b>	Tutto parte dall'ascolto, la base per comprendere le esigenze di clienti, collaboratori e comunità. Grazie ad un ascolto attento e continuo, costruiamo relazioni solide e miglioriamo la nostra performance e il nostro contributo alla società.	Canali di segnalazione dedicati per i clienti Whistleblowing Progetto GreatPlace-ToWork e indagine di clima MeccanoHUB Gruppo interno Family audit
<b>Innovazione</b>	Ricerchiamo costantemente nuove tecnologie e processi per migliorare i nostri prodotti e servizi, anticipando le esigenze del mercato e dei clienti.	Team dedicato alla R&S
<b>Sostenibilità sociale e ambientale</b>	Ci impegniamo a ridurre l'impatto ambientale delle nostre attività, attraverso il monitoraggio dei nostri impatti climalteranti ed il rispetto delle normative ambientali. Inoltre, contribuiamo allo sviluppo della comunità locale, sostenendo iniziative sociali ed educative che promuovono il benessere comune.	Certificazione ISO 14001 Pannelli fotovoltaici Soluzioni di imballaggio sostenibili Carbon Footprint Welfare aziendale Iniziativa a sostegno del territorio Progetti e rapporti con le scuole del territorio
<b>Qualità</b>	Puntiamo all'eccellenza in tutto ciò che facciamo, garantendo che ogni prodotto rispetti i più alti standard di precisione e affidabilità.	ISO 9001 IATF16949 Laboratorio metrologico
<b>Affidabilità</b>	Costruiamo relazioni di fiducia con i nostri clienti e partner, mantenendo costantemente le nostre promesse e fornendo soluzioni su cui possono contare.	Rapporti di lungo periodo in tutta la supply-chain

Il valore	Che cosa significa per noi	Le iniziative a dimostrazione dell'impegno
<b>Collaborazione</b>	Valorizziamo il lavoro di squadra e la cooperazione, sia internamente che con i nostri clienti e partner, per raggiungere obiettivi comuni.	Co-design di prodotto con il cliente basato sull'ascolto Controlli a campione in produzione, condivisi e concordati con il cliente
<b>Crescita professionale</b>	Investiamo nel nostro personale, offrendo opportunità di formazione e sviluppo per garantire che ogni membro del team possa crescere e contribuire al successo dell'azienda.	Piano formativo annuale secondo le esigenze
<b>Integrità</b>	Operiamo con trasparenza e onestà, mantenendo elevati standard etici in tutte le nostre attività.	Modello 231 Codice Etico e di Condotta Rating di legalità Procedura HR
<b>Eccellenza nel servizio</b>	Dedichiamo attenzione e cura ad ogni cliente, fornendo un servizio personalizzato e supporto continuo per soddisfare le loro specifiche esigenze.	Tempo evasione ordine limitato
<b>Adattabilità</b>	Siamo pronti a rispondere rapidamente ai cambiamenti del mercato e alle nuove sfide, adattando le nostre strategie e processi per mantenere un vantaggio competitivo.	Team progettazione dedicato

# La gestione e la misurazione della qualità

Per Meccanostampi la qualità rappresenta allo stesso tempo un valore ed un obiettivo strategico. Non si tratta di una semplice attenzione, ma di una cultura condivisa, ricercata in ogni fase del processo: dalla co-progettazione dello stampo con il cliente, alle relazioni con fornitori e collaboratori, fino allo stampaggio e all'assemblaggio del prodotto finito.

La qualità nasce da un equilibrio dinamico tra metodo, innovazione e attenzione costante al dettaglio, ed è raggiungibile solo grazie all'attenzione trasversale verso persone, processi e tecnologie. Questo approccio ha consentito all'Azienda di garantire 60 anni di affidabilità, continuità e valore nel lungo periodo, rafforzando la fiducia di clienti, fornitori e collaboratori.

Per sostenere questa cultura e garantire elevati standard, Meccanostampi ha implementato un sistema strutturato che integra metodologie organizzative, tecnologie avanzate e strumenti digitali interconnessi.

- Produzione su tre turni, 7 giorni su 7, per assicurare continuità, efficienza operativa e rapidità di risposta.
- 140 presse ad iniezione, completamente robotizzate.
- Tecnologie digitali per la tracciabilità dei lotti e la gestione della produzione.
- Sistema APS (Advanced Planning & Scheduling) per la pianificazione avanzata della produzione, con benefici su tracciabilità, capacità produttiva e gestione delle priorità.
- Co-design con il cliente, che integra progettazione, realizzazione dello stampo, stampaggio e assemblaggio dei sottoassiemi in un flusso condiviso e trasparente.
- Controllo dei processi digitalizzato per il monitoraggio in tempo reale delle performance produttive.
- Gestione in parallelo di centinaia di misure, anche su stampi multi-cavità, per garantire tempestività, accuratezza e robustezza dei dati.

## IL LABORATORIO METROLOGICO

Per garantire specifiche dimensionali rigorose e affidabilità del componente finito, Meccanostampi ha investito negli anni nella costruzione di un laboratorio metrologico altamente specializzato, dotato di tecnologie all'avanguardia per il controllo e la validazione dei prodotti.

Ad oggi il laboratorio è equipaggiato per eseguire test fisico-meccanici sia sui materiali che sui pezzi stampati, tra cui melt-flow index, glow wire test, misurazione dell'umidità residua, prove di trazione, compressione e impatto. Per le verifiche dimensionali, accanto agli strumenti tradizionali, viene utilizzato uno scanner a luce strutturata GOM di ATOS, efficace per l'acquisizione precisa di geometrie complesse.

A questo sistema si affianca un tomografo industriale 3D, in grado di effettuare l'analisi interna ed esterna dei componenti attraverso l'utilizzo di raggi X. Questo consente non solo di rilevare eventuali difetti nascosti, ma anche di intervenire in modo rapido e mirato con azioni correttive. Il laboratorio dispone inoltre di tre macchine di misura CMM (a tastatore e a lettura ottica), di software specifici per il rilievo di ingranaggi e viti senza fine e di sistemi compatibili con i modelli CAD per eseguire reverse engineering direttamente sul pezzo.

# Perimetro organizzativo e geografico

Meccanostampi S.R.L è un'azienda privata e familiare, che adotta la forma giuridica società a responsabilità limitata ed è classificata secondo il codice NACE 22.29 (Fabbricazione di altri articoli in materie plastiche).

Nel periodo di rendicontazione, l'azienda presenta un fatturato pari a € 42.588.508 confermando la solidità del proprio posizionamento sul mercato. Le attività operative e strategiche sono supportate da una squadra di 239 persone (headcount), tra cui 10 progettisti e 30 addetti specializzati nella costruzione di stampi, che rappresentano il cuore tecnico dell'azienda.

Meccanostampi concentra le sue attività a Limana, in provincia di Belluno, dove l'impresa opera attraverso quattro stabilimenti che costituiscono un polo industriale integrato. I siti in cui si concentrano gli uffici e gli impianti industriali sono geolocalizzati come segue.

Via Sampoi 73, 32020 - Limana (BL) - 46°06'14.9"N, 12°11'10.7"E

Via Sampoi 75, 32020 - Limana (BL) - 46°06'14.9"N, 12°11'10.7"E

Via Ugo Bracalenti 9, 32020 - Limana (BL) - 46°09'72.7"N, 12°15'71.0"E

Via Ugo Bracalenti 10/12, 32020 - Limana (BL) - 46°09'82.3"N, 12°15'80.6"E

Questo perimetro organizzativo e geografico, che si estende su una superficie di 25.000 m<sup>2</sup>, rappresenta il quadro di riferimento per l'elaborazione dei contenuti del presente report di sostenibilità. Tale configurazione consente di concentrare competenze, tecnologie e persone in un'unica area geografica, favorendo un controllo più efficace dei processi, una maggiore rapidità decisionale e un approccio sostenibile alla gestione delle risorse.



# Nota metodologica

## ABBREVIAZIONI

Nel rapporto, Meccanostampi S.r.l. è indicata come “Azienda”, o “Organizzazione”, o “Meccanostampi”, o “noi”. Meccanostampi S.r.l. detiene il copyright del presente rapporto.

## SCOPO DEL REPORT

Il Report di Sostenibilità rappresenta lo strumento con cui l’Azienda comunica agli stakeholder interni ed esterni gli impegni, la strategia, le modalità di gestione e i risultati dell’attività Aziendale, dai punti di vista economico, ambientale e sociale.

## APPROVAZIONE

Il Report è stato approvato dal Consiglio di Amministrazione di Meccanostampi S.R.L. a giugno 2026, contestualmente al bilancio d’esercizio.

## STANDARD DI RIFERIMENTO E PRATICHE DI REPORTING

La presente rendicontazione di sostenibilità è stata redatta seguendo il Modulo Base e il Modulo Comprehensive, previsti dallo standard volontario europeo (Voluntary Sustainability Reporting Standards for Non-listed, VSME), sviluppato da EFRAG e raccomandato dalla Commissione Europea a luglio 2025.

I dati sui dipendenti sono espressi in numero di persone (headcount) al 31 dicembre 2025. Non sono utilizzati equivalenti a tempo pieno (FTE). Non si registrano variazioni metodologiche rispetto agli anni precedenti.

In merito alla riservatezza dei dati, si precisa che non sono stati esplicitati i nominativi di fornitori e clienti, in quanto informazioni sensibili e soggette a obblighi di riservatezza contrattuale e tutela commerciale.

L’informativa relativa ai rischi climatici (C4 - Modulo Completo) rimane esclusa dal presente report. Tale decisione è supportata dal principio di “se applicabile” previsto dallo standard. Per il periodo di riferimento, l’organizzazione ha valutato che tali rischi non incidono in modo significativo sulla propria posizione finanziaria né sulle operazioni nel breve, medio o lungo termine. La situazione sarà comunque monitorata e riesaminata.

A supporto del precedente framework, sono stati inoltre considerati alcuni indicatori e principi metodologici elaborati dal Global Reporting Initiative (nello specifico lo standard GRI 2) con l’obiettivo di rafforzare la trasparenza e la coerenza delle informazioni.

Per l’esercizio corrente non è stata condotta un’analisi di materialità con relativo coinvolgimento degli stakeholder, in quanto non esplicitamente richiesta dallo standard VSME. I temi rilevanti in ambito ambientale, sociale

e di governance sono stati individuati attraverso una valutazione interna, basata sulle caratteristiche dell’attività aziendale e del settore di riferimento.

La redazione del Report è stata effettuata con il supporto della società di consulenza GCP Srl Società Benefit.

Le eventuali eccezioni a questi principi vengono segnalate all’interno del documento.

## PERIMETRO TEMPORALE E FREQUENZA DEL REPORTING

Il report è preparato su base individuale e le informazioni contenute nel presente Report si riferiscono all’Azienda Meccanostampi S.R.L. nel suo complesso.

Le evidenze presentate si riferiscono all’esercizio 2025 (dal 01/01/2025 al 31/12/2025), in linea con il periodo temporale del bilancio d’esercizio dell’impresa. Ove disponibili, sono stati riportati i dati comparativi riferiti agli esercizi precedenti, al fine di presentare l’andamento delle performance dell’Azienda su un orizzonte temporale più esteso.

La frequenza del reporting è annuale.

## CONFORMITÀ A LEGGI E REGOLAMENTI

Nel corso del periodo di riferimento non si sono verificate istanze significative di non conformità con leggi e regolamenti applicabili. Meccanostampi opera nel pieno rispetto delle normative vigenti a livello locale, nazionale ed europeo. Il monitoraggio costante degli obblighi normativi, unito all’aggiornamento continuo dei processi interni, ci permette di garantire la piena conformità alla legislazione applicabile e di tutelare la continuità aziendale.

## ASSURANCE ESTERNA

Per il presente Report non è prevista alcuna revisione da parte di professionisti esterni. Meccanostampi ha adottato una politica di autodichiarazione. Si specifica che, in conformità con la natura volontaria dello standard VSME, non vi è l’obbligo di sottoporre le informazioni a revisione esterna e un’autodichiarazione dell’impresa è considerata sufficiente.



## Attività e relazioni di business



# I nostri servizi: dal progetto al prodotto finito

Meccanostampi è un partner tecnologico specializzato nello stampaggio a iniezione di tecnopolimeri, prevalentemente di dimensioni medio-piccole, che costituisce il nucleo centrale dell'offerta aziendale. L'azienda è in grado di fornire un servizio completo e integrato, che accompagna il cliente dalla fase iniziale di co-design alla progettazione e costruzione degli stampi, fino al collaudo, allo stampaggio e all'assemblaggio finale.

La struttura produttiva è altamente automatizzata e flessibile, basata su un'officina interna attiva 24/7 e quattro reparti di stampaggio dotati di 140 presse robotizzate operative su tre turni. Questo approccio permette all'organizzazione di gestire esigenze tecniche complesse e di fornire sottoassiemi preassemblati pronti per l'integrazione in prodotti finiti e semilavorati complessi.

**“Accompagniamo il cliente in ogni fase del processo, integrando progettazione, costruzione stampi e automazione per fornire soluzioni complete, pronte all'uso.”**



Co-Design

Collaborazione con il cliente fin dalle prime fasi di sviluppo del prodotto, proponendo soluzioni tecniche ottimizzate per funzionalità, materiali e stampabilità. L'esperienza trasversale in più settori consente un approccio progettuale flessibile e mirato.



Progettazione stampi

Attraverso software di ultima generazione come Catia V5 e Moldflow, il team tecnico realizza progetti che integrano simulazione e modellazione tridimensionale, garantendo un'elevata affidabilità del risultato finale.



Costruzione stampi

L'officina interna lavora a ciclo continuo 24/24 grazie alla programmazione delle macchine utensili a controllo numerico, elettroerosioni robotizzate e sistemi di misura evoluti. Ogni stampo viene validato attraverso rigorosi test di conformità e controlli dimensionale e strutturale.



Stampaggio e controllo

Adozione di oltre 140 presse ad iniezione completamente robotizzate, distribuite su quattro stabilimenti. Il sistema di pianificazione automatizzato (APS) consente il controllo delle risorse e l'ottimizzazione dei carichi produttivi. Ogni lotto è sottoposto a verifiche qualitative con strumenti avanzati collegati direttamente al sistema gestionale aziendale.



Assemblaggio e finitura

Realizzazione anche di sotto-assiemi preassemblati, pronti per l'integrazione diretta nelle linee produttive. Le attività di assemblaggio e finitura vengono svolte conciliando la cura artigianale e l'organizzazione industriale, garantendo ripetibilità e affidabilità.



Controllo qualità

Attenzione costante nelle attività di controllo e validazione dei prodotti, grazie a un sistema qualità certificato IATF 16949 e ISO 9001. L'impiego di tecnologie avanzate, tra cui il tomografo industriale a raggi X, permette di effettuare analisi interne e verifiche ad alta precisione, assicurando la conformità e l'affidabilità.

# I mercati a cui ci rivolgiamo

Meccanostampi opera nel mercato Business-to-Business (B2B), rivolgendosi a realtà industriali nazionali ed internazionali, servendo in tutto 12 paesi, tra Europa, Asia e Nord America. I componenti realizzati trovano applicazione in numerosi settori strategici: automotive, elettromeccanico, elettronico, illuminazione, pompe idrauliche, dispositivi a gas e riscaldamento, elettrodomestici, articoli sportivi e per il tempo libero.

La nostra esperienza in ambiti industriali eterogenei ci permette di trasferire soluzioni, know how e tecnologie da un settore all'altro. Questo continuo processo virtuoso di "contaminazione" tecnica rappresenta un elemento distintivo del nostro modello di business e ci consente di proporre soluzioni sempre più affidabili, efficienti e competitive.



## LA PARTNERSHIP CON IL NETWORK CRIT

Anche nel 2025 Meccanostampi è orgogliosa di essere un fornitore accreditato del Network CRIT, una rete di imprese orientate allo sviluppo di progetti innovativi e alla promozione dell'innovazione collaborativa.

Grazie agli incontri e alle attività congiunte del Network, l'Organizzazione può:

- confrontarsi e condividere know-how con le altre realtà industriali partner;
- generare nuove idee e creare opportunità di crescita reciproca;
- accelerare i processi di innovazione e mantenere un vantaggio competitivo nel settore.

L'adesione al Network CRIT testimonia l'impegno di Meccanostampi verso l'eccellenza, la cooperazione e l'apertura all'innovazione, rafforzando nel tempo la propria reputazione e credibilità sul mercato.

La collaborazione interaziendale all'interno della rete rappresenta un pilastro dell'approccio strategico dell'azienda, contribuendo concretamente alla realizzazione della sua missione di crescita sostenibile, responsabile e tecnologicamente evoluta.

# Qualità e affidabilità della supply chain

In Meccanostampi la qualità non riguarda solo prodotti e processi, ma coinvolge l'intera filiera, includendo aspetti strategici come affidabilità finanziaria, puntualità e continuità nelle forniture.

Per coltivare relazioni solide e durature, viene monitorata con attenzione sia la propria solidità economica sia quella dei partner, attraverso strumenti di analisi avanzati, valutazioni oggettive tratte da fonti ufficiali e sistemi di feedback lungo la supply chain.

Per assicurarne l'affidabilità, Meccanostampi controlla i propri fornitori attraverso un sistema strutturato, che comprende:

- selezione rigorosa iniziale, fondata su criteri etici, sociali e normativi, con obbligo di adesione al Codice Etico aziendale;
- analisi dell'affidabilità economico-finanziaria, basata su dati oggettivi e strumenti di rating, che consente di misurare le prestazioni dei fornitori;
- il rispetto di elevati standard in termini di qualità, prevenzione dei difetti e affidabilità dei processi produttivi, in coerenza con il sistema di gestione certificato IATF 16949;
- valutazione periodica, per verificare nel tempo il rispetto dei requisiti.

Le principali relazioni commerciali sono impostate come partnership di lungo periodo, fondate sulla collaborazione progettuale, il supporto ingegneristico e la personalizzazione delle soluzioni.

La supply chain è composta prevalentemente da circa n.80 fornitori, che si occupano principalmente di materie plastiche e di lavorazioni di precisione dei metalli, localizzati geograficamente in Italia, con flussi logistici gestiti tramite trasporto via terra. I flussi logistici outbound avvengono tramite modalità stradale e marittima.

L'affidabilità di Meccanostampi come partner commerciale è supportata dal riconoscimento "Top Rating" di MF CentraleRisk ricevuto nel 2022, anno in cui l'Azienda è rientrata nella fascia di investimento più elevata (da AAA a BBB) e distinguendosi per puntualità e solidità all'interno del sistema bancario nazionale.

Meccanostampi aderisce al sistema Confindustria, permettendo all'impresa di partecipare a programmi e iniziative volti a promuovere uno sviluppo responsabile e la competitività del sistema industriale di riferimento.



---

**Un impegno concreto  
e certificato**



# Le nostre certificazioni per un ecosistema certificato

Le certificazioni non sono semplici attestazioni formali, ma rappresentano una garanzia riconosciuta da enti esterni del nostro impegno costante verso le persone, la qualità e la sostenibilità.

Crediamo che una certificazione non sia un punto di arrivo, ma bensì una tappa del percorso evolutivo che Meccanostampi ha scelto di intraprendere per rafforzare il proprio ruolo di attore responsabile.

Dietro ogni riconoscimento si celano investimenti mirati, procedure rigorose e un team che opera quotidianamente con una mentalità orientata al miglioramento continuo. Questo impegno garantisce affidabilità e qualità ai nostri clienti e partner, rafforzando relazioni di fiducia di lungo periodo.



## UL QMMY2 (TRACCIABILITÀ)

Conformità di sicurezza e qualità dei prodotti elettrici ed elettronici agli standard internazionali.



## FAMILY AUDIT (WORK-LIFE BALANCE)

Adozione di politiche orientate al benessere delle persone e al bilanciamento vita-lavoro, promuovendo una gestione attenta alle esigenze di conciliazione e supportata da strumenti IT aggiornati, processi definiti e modelli organizzativi flessibili.



## SYNESGY ESG RATING (SOSTENIBILITÀ SECONDO STANDARD GRI E SDG)

Ottenuto secondo la metodologia CRIF Ratings, misura l'impegno in ambito ambientale, sociale e di governance, consentendo di valutare le performance di sostenibilità in coerenza con gli standard GRI e gli SDG.

“Non è la certificazione a guidare le scelte, ma la nostra visione di essere attori responsabili.”



## IATF 16949 (AUTOMOTIVE)

Standard internazionale di riferimento per la gestione della qualità nel settore automotive. L'adozione della certificazione consente di: ridurre difetti e scarti attraverso un controllo strutturato dei processi, garantire un monitoraggio costante delle attività produttive, promuovere un miglioramento continuo e assicurare livelli elevati di affidabilità ed efficienza.



## ISO 9001 (QUALITÀ)

Sistema di gestione della qualità, a garanzia di processi ottimizzati e orientati alla soddisfazione del cliente.



## ISO 14001 (AMBIENTE)

Approccio nei confronti dell'ambiente, con azioni concrete volte alla riduzione dell'impatto ambientale.

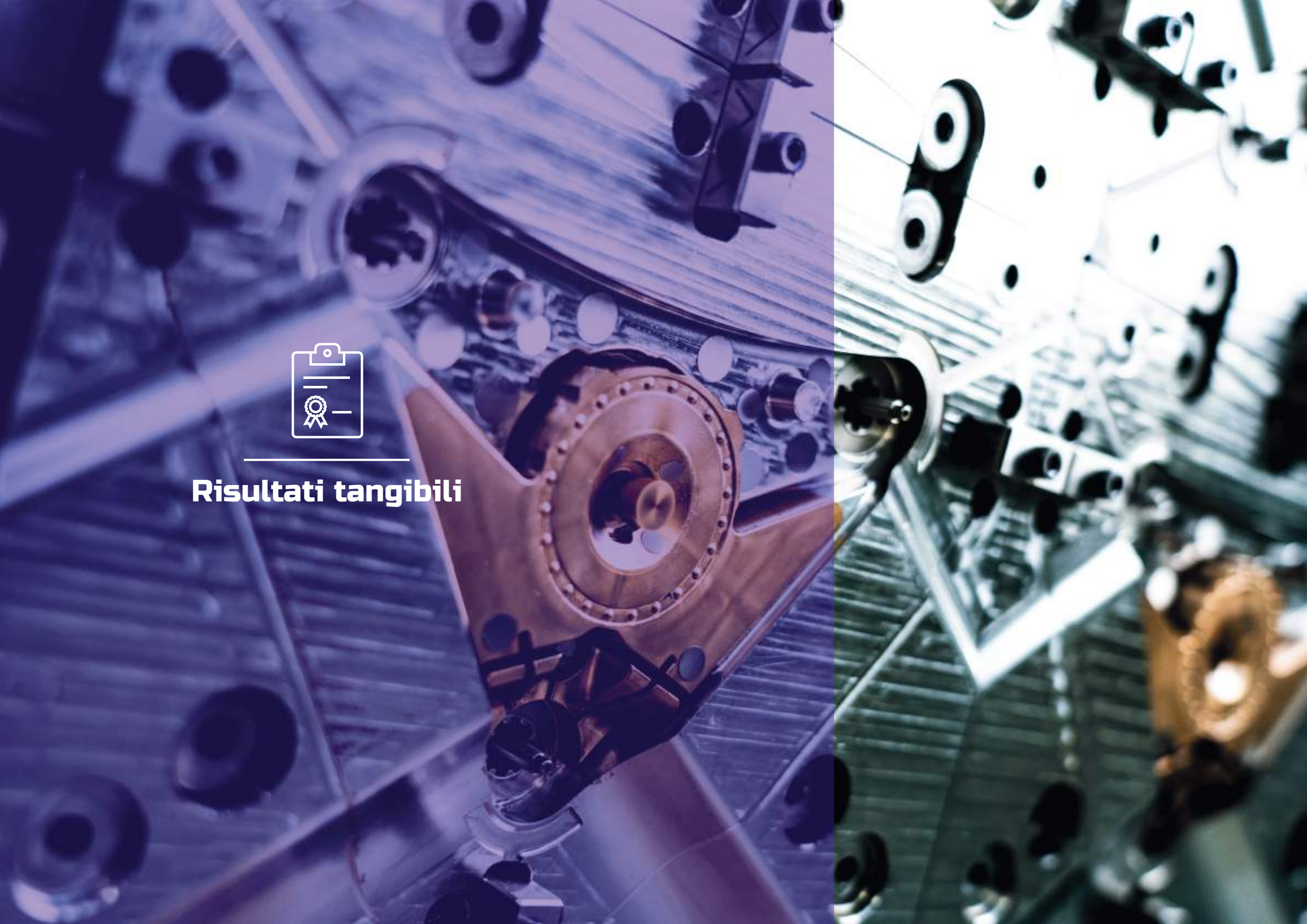


## ISO 45001 (SALUTE E SICUREZZA)

Attenzione verso la salute e la sicurezza sul lavoro, per garantire ambienti operativi più sicuri e condizioni operative costantemente migliorate.



**Risultati tangibili**



# La performance economica

La sostenibilità economica è il presupposto fondamentale per rendere possibile anche la sostenibilità ambientale e sociale, perché garantisce la continuità operativa, la capacità di investimento e quindi la creazione di valore nel lungo periodo.

Nel 2025 la performance economica ha confermato il trend positivo registrato l'anno precedente, generando un valore economico quasi pari a 42,6 milioni di euro (+0,4% rispetto al 2024) e consolidando la capacità di Meccanostampi di creare valore. Del risultato generato, una parte è stata redistribuita tra collaboratori, fornitori, pubblica amministrazione e comunità locale, mentre la parte trattenuta contribuisce al rafforzamento patrimoniale dell'organizzazione.

Una parte rilevante del valore distribuito è stato destinato ai costi operativi, sia per gli investimenti strutturali, che per la crescita e la valorizzazione delle persone di Meccanostampi.

Nel corso del 2025 è proseguito anche l'impegno verso il territorio e la collettività, attraverso investimenti nella comunità, destinati a iniziative sociali, attività locali e collaborazioni con il tessuto territoriale. Contestualmente, l'importo versato alla Pubblica Amministrazione ha registrato un incremento rispetto al 2024, confermando l'impegno dell'organizzazione a operare nel rispetto delle normative e a contribuire allo sviluppo del sistema economico e territoriale in cui opera.

## VALORE ECONOMICO GENERATO (IN EURO)

	2023	2024	2025
Valore economico direttamente generato	€ 37.745.745	€ 42.421.676	€ 42.588.508

In conformità con lo standard VSME riguardante i ricavi derivanti da attività critiche e controverse (tra cui armi, tabacco, carburanti fossili e produzioni chimiche), nessuna quota del fatturato generato da Meccanostampi deriva da tali settori; pertanto, la percentuale di ricavi associata a queste attività è pari allo 0%, a testimonianza di un comportamento etico nei confronti di clienti, partner finanziari e stakeholder.

L'andamento nel triennio evidenzia la capacità di Meccanostampi di mantenere una crescita equilibrata ed economicamente sostenibile nel tempo, consolidando un modello di business orientato alla continuità operativa, alla resilienza e alla creazione di valore condiviso.

## CREAZIONE DI VALORE OLTRE LE PARETI DELL'AZIENDA

Oltre ad avere un effetto diretto sull'attività aziendale, il valore generato da Meccanostampi produce effetti positivi che si estendono oltre il perimetro dell'organizzazione, contribuendo allo sviluppo economico, sociale e industriale del territorio.

A livello di filiera, Meccanostampi promuove collaborazioni continuative con i propri stakeholder, favorendo la condivisione di know-how e di competenze provenienti anche da settori differenti. Questo approccio consente di sviluppare soluzioni in linea con le esigenze dei clienti e, allo stesso tempo, di valorizzare le competenze dei partner coinvolti, contribuendo alla crescita e al rafforzamento della filiera.

Meccanostampi è orgogliosa di contribuire allo sviluppo economico locale attraverso la creazione di occupazione stabile, la valorizzazione delle competenze e iniziative di welfare a supporto dei lavoratori e delle loro famiglie. L'impegno verso la comunità locale si concretizza anche nella collaborazione con istituti scolastici e nella promozione di attività di orientamento e inserimento formativo, favorendo la crescita del capitale umano e il dialogo tra scuola e impresa.

# Investimenti infrastrutturali

“Investire significa consolidare la capacità operativa e competitiva nel lungo periodo e, allo stesso tempo, rafforzare il tessuto economico locale, sostenendo direttamente l’occupazione e creando valore lungo la catena del valore.”

Gli investimenti sono la chiave per garantire la continuità operativa, l’innovazione tecnologica e il miglioramento delle performance ambientali. Per questo Meccanostampi sostiene nel tempo la crescita e la competitività del business attraverso investimenti infrastrutturali strategici e mirati.

Questi interventi si inseriscono in un percorso già avviato negli anni precedenti, caratterizzato da una progressiva modernizzazione degli impianti e da un’attenzione crescente all’ottimizzazione dei consumi energetici. L’approccio adottato, di tipo modulare e incrementale, consente a Meccanostampi di pianificare gli investimenti in modo flessibile, individuando di volta in volta le soluzioni più efficaci in termini di innovazione tecnologica, efficienza produttiva e sostenibilità ambientale.

Nel 2025 sono stati realizzati i seguenti investimenti infrastrutturali:

- impianto fotovoltaico, per un valore complessivo di € 862.000, finalizzato alla produzione di energia da fonti rinnovabili e alla riduzione della dipendenza dalla rete elettrica;
- presse elettriche, per un valore di € 368.000 (in continuità con l’investimento di € 174.550 effettuato nel 2023), per un miglioramento dell’efficienza produttiva.

## VALORE DEGLI INVESTIMENTI STRUTTURALI

	2023	2024	2025
Presse Elettriche	174.550	-	368.000
Centraline Nickerson	14.837	-	-
Caldaie e raffrescamento a risparmio energetico	26.900	49.000	-
Impianto fotovoltaico	-	-	862.000
Totale	216.287	49.000	1.230.000





---

**Governance  
e gestione  
responsabile**

# L'Organo di Governo

La struttura organizzativa dell'azienda Meccanostampi vede a capo il Consiglio di Amministrazione (CdA), cui competono le funzioni di indirizzo strategico, supervisione e controllo della gestione aziendale. Il passaggio generazionale avviato nel 2024 è entrato quest'anno formalmente in vigore, con l'obiettivo di consolidare la continuità aziendale, preservando l'identità dell'Azienda e i valori familiari che ne hanno storicamente guidato lo sviluppo.

In coerenza con lo standard GRI 2, il CdA dispone di competenze collettive in ambito economico-finanziario, organizzativo e di gestione dei rischi, che includono aspetti ESG rilevanti per il settore di riferimento.

Il CdA è responsabile della supervisione delle comunicazioni aziendali in ambito finanziario e di sostenibilità ESG, garantendo che queste avvengano con chiarezza, integrità e coerenza rispetto ai principi dell'organizzazione.

Oltre al monitoraggio dei target in materia sociale ed ambientale, a sostegno delle scelte strategiche vengono analizzati parametri oggettivi. Gli indicatori di bilancio, come l'OEE (Overall Equipment Effectiveness), sono un supporto oggettivo per delineare correttamente le scelte di efficientamento operativo.

A sostegno di una governance attenta ai temi di sostenibilità ambientale, sociale e di governance l'Organizzazione ha individuato un Responsabile ESG, una figura interna all'area controllo qualità, che supporta l'organo di governo in diverse attività:

- integrazione dei principi di sostenibilità nella strategia e nei processi aziendali;
- supporto alle varie aree nell'attuazione dei piani e monitoraggio delle performance;
- gestione del reporting non finanziario;
- promozione di pratiche responsabili.

Il CdA di Meccanostampi è composto da n. 3 membri: due appartenenti alla famiglia Trevisson, Laura Trevisson e Ludovico Trevisson, e un membro esterno, Paolo Morandin.

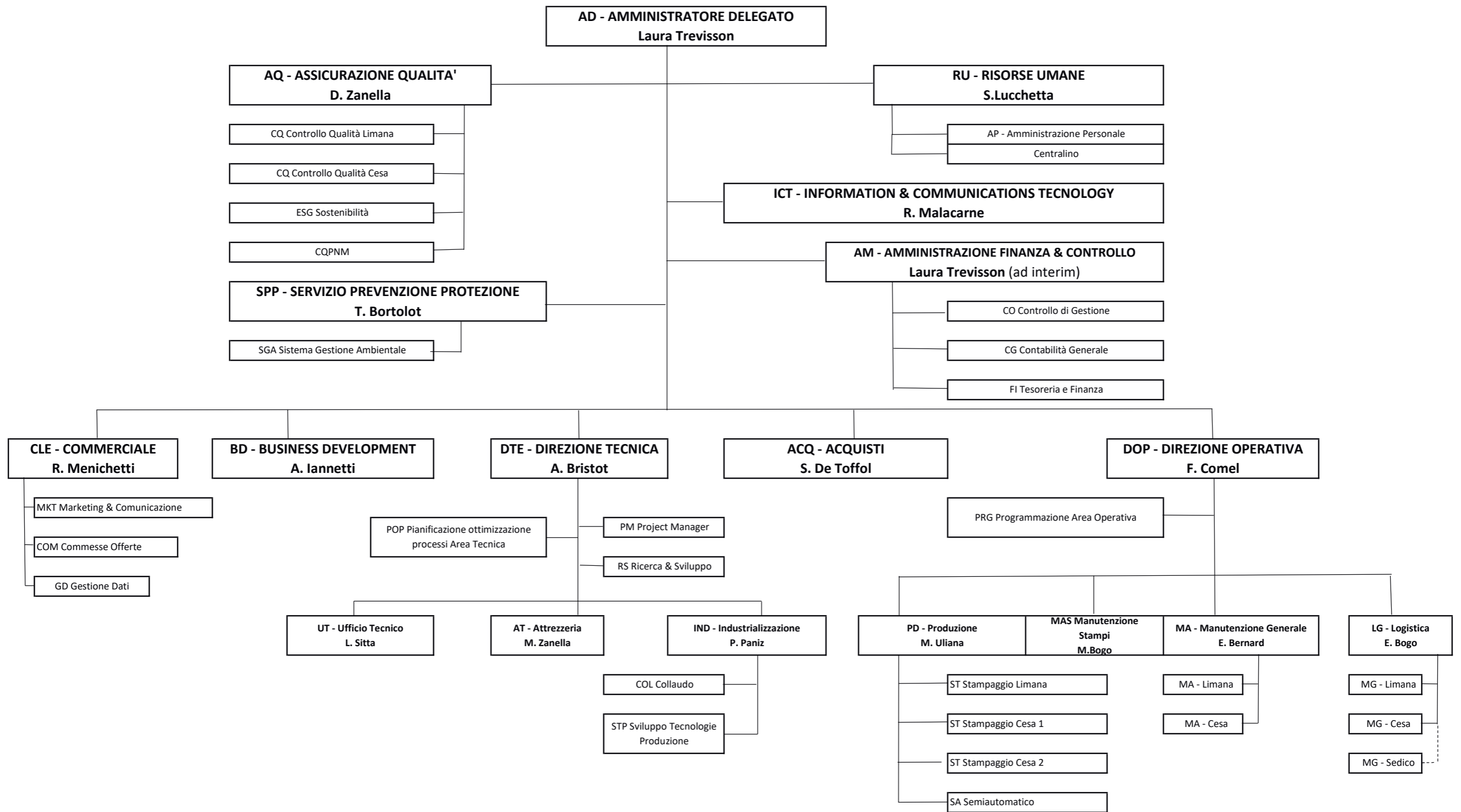
L'Amministratore Delegato è una donna e il CdA è composto da n. 2 membri di genere maschile e n. 1 di genere femminile, per cui per ogni donna sono presenti due uomini. Il rapporto di diversità di genere all'interno dell'organo di governo è pari a 0,5, calcolato secondo lo standard VSME come rapporto tra il numero di membri donne e il numero di membri uomini. La presenza di entrambi i generi testimonia l'impegno dell'organizzazione nel promuovere principi di equilibrio, inclusione e pari opportunità.

Il CdA ha formalizzato la nomina dell'Amministratrice Delegata, responsabile della gestione complessiva dell'azienda. Questa figura assicura il raggiungimento degli obiettivi strategici e operativi, promuovendo una cultura aziendale fondata su responsabilità, innovazione e continuità, ed ha inoltre il compito di supervisionare le seguenti aree funzionali:

- Risorse Umane (HR)
- Qualità, Ambiente e Sicurezza (SPP)
- ICT
- Amministrazione, Finanza e Controllo
- Commerciale
- Business Development
- Direzione Tecnica
- Acquisti
- Direzione Operativa

Sotto la guida dell'Amministratrice, queste aree garantiscono l'attuazione delle strategie aziendali e il monitoraggio continuo degli aspetti finanziari e non finanziari del business, contribuendo alla diffusione e alla continuità dei valori e della cultura aziendale.





# Codice Etico e integrità aziendale

La cultura d'impresa di Meccanostampi è basata sui principi di integrità, trasparenza e responsabilità, in coerenza con i valori aziendali.

Le pratiche ed i riconoscimenti che testimoniano un modello di business etico sono:

- la presenza di un Collegio Sindacale;
- il Codice Etico e il Codice di Condotta;
- il Modello 231 e la presenza di canali di segnalazione riservati (Whistleblowing);
- la gestione sicura e conforme dei dati di clienti e fornitori;
- il Rating di Legalità (2stelle ++);
- il monitoraggio periodico di KPI operativi, ambientali ed etici.

Per prevenire e contrastare fenomeni di corruzione, concussione e, più in generale, ogni forma di illecito nei rapporti con pubblici e privati, l'Organizzazione adotta da tempo un approccio rigoroso, ponendo l'etica aziendale al centro delle proprie scelte strategiche e operative.

Il controllo aziendale è affidato al Collegio Sindacale, che, ai sensi dell'art. 2403 del Codice Civile, vigila sull'adeguatezza e sul funzionamento della struttura organizzativa, amministrativa e contabile di Meccanostampi. È composto da:

Dr. Malveno Meneghini;

Dr. Michele Piana;

Dr. Riccardo Zaccone (anche membro dell'Organismo di Vigilanza, D.lgs 231).

Un ulteriore punto di forza dell'azienda è rappresentato dalla scelta di far certificare il proprio bilancio contabile da una terza parte indipendente, garantendo così trasparenza e affidabilità nella gestione economica.

Nel periodo di rendicontazione non si sono verificati episodi accertati di corruzione o concussione, ovvero sono stati gestiti n. 0 casi, per i quali sono state adottate le seguenti misure correttive: 0.

Meccanostampi si impegna a garantire il pieno rispetto dei diritti umani in tutte le proprie attività, riconoscendo questo principio base per la costruzione di relazioni eque, durature e basate sulla fiducia reciproca con tutti gli stakeholder. Questo impegno è formalizzato all'interno del Codice Etico aziendale, un documento ufficiale approvato dal vertice aziendale.

Il documento definisce i diritti, i doveri e i valori etici che devono guidare i comportamenti verso dipendenti, clienti, fornitori, Pubblica Amministrazione, azionisti e altri interlocutori.

Il Codice Etico non si limita a recepire le disposizioni normative, ma si propone di promuovere attivamente una cultura della responsabilità, indicando chiaramente quali comportamenti siano coerenti con i principi di correttezza, integrità e rispetto che Meccanostampi riconosce come propri. Vengono così delineati i criteri della "deontologia aziendale" a cui ogni collaboratore è chiamato ad attenersi.

*D.Lgs.  
231/01*

Dal 2009 l'Organizzazione ha implementato un modello in conformità al D.Lgs. 31/2001 (Modello 231), volto a prevenire i reati-presupposto, tra cui quelli di corruzione e concussione, e a garantire un sistema strutturato di controllo interno e la responsabilizzazione di ogni persona. Il modello è supportato dall'attività dell'Organismo di Vigilanza, incaricato di supervisionare l'applicazione del Modello 231, verificarne periodicamente l'adeguatezza e raccogliere eventuali segnalazioni che ne possano compromettere l'integrità.

In linea con la compliance, Meccanostampi adotta il modello Whistleblowing, per prevenire vantaggi indebiti, garantire comportamenti etici e assicurare canali riservati per la segnalazione di eventuali irregolarità, tutelando la riservatezza dei segnalanti.

*Rating  
Legalità*

Adottato a partire dal 2023, il Rating di Legalità attesta l'impegno di Meccanostampi nel prevenire il rischio di comportamenti illeciti e nel rafforzare i propri sistemi di governance e controllo interno.

L'AGCM (Autorità Garante della Concorrenza e del Mercato) ha attribuito a Meccanostampi 2 stelle ++. Questo strumento contribuisce alla diffusione di una cultura aziendale fondata su integrità, responsabilità e rispetto delle normative, consolidando la fiducia degli stakeholder e sostenendo una gestione etica e trasparente delle attività aziendali.



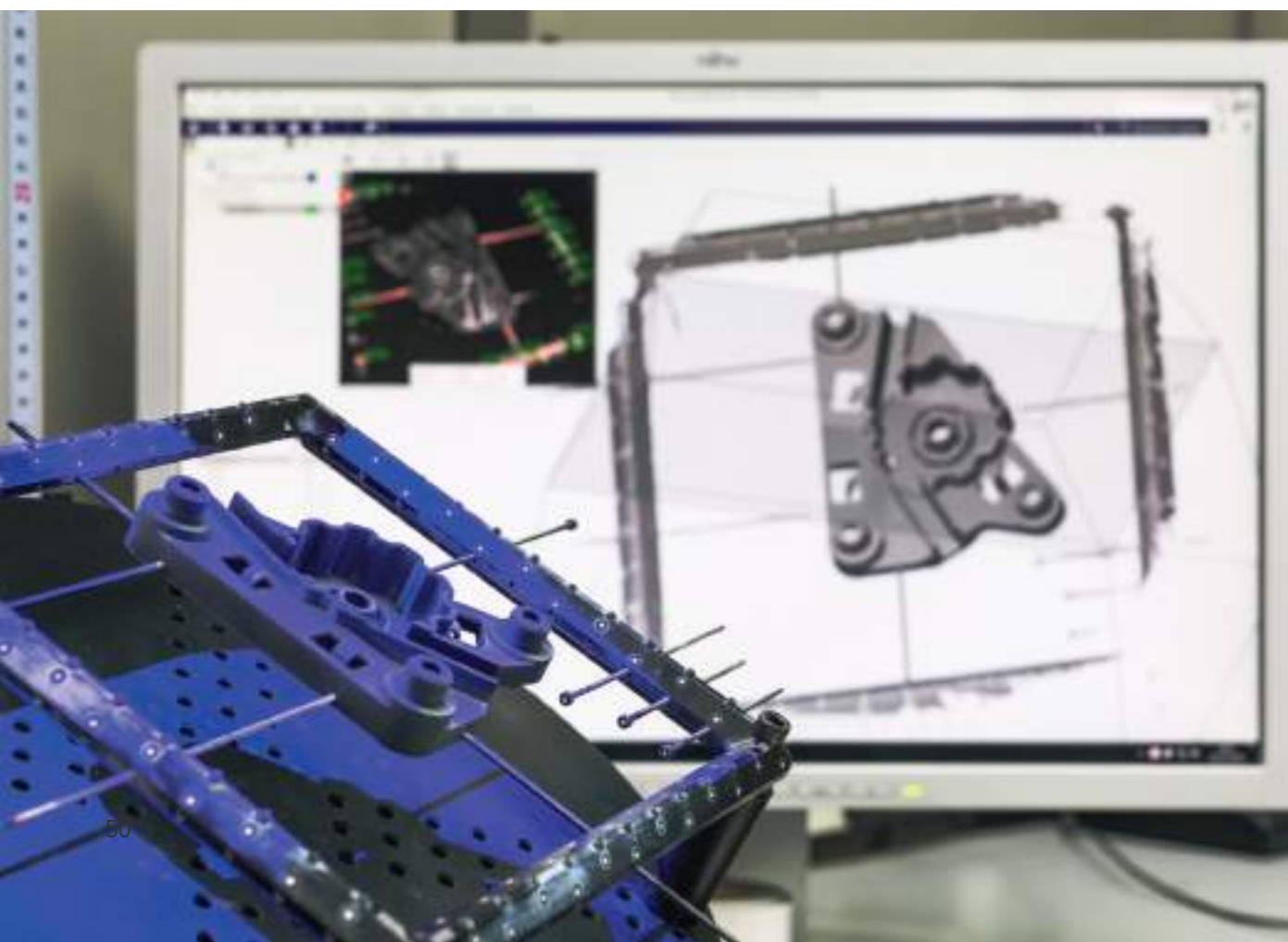
## Cybersecurity e protezione delle informazioni



In un contesto sempre più interconnesso, la protezione dei dati rappresenta per Meccanostampi un elemento essenziale per garantire affidabilità e fiducia ai propri stakeholders.

*“L’azienda ha sempre attribuito grande importanza a questo ambito”, afferma Remo Malacarne, responsabile dell’area “Information & Communication Technology”, “adottando tecnologie avanzate, policy strutturate e best practice per ridurre i rischi e migliorare la resilienza dei nostri sistemi”*

L’Organizzazione opera nel pieno rispetto della normativa vigente in materia di protezione dei dati personali, aderendo alle disposizioni del Regolamento (UE) 2016/679 (GDPR) e del D.Lgs. 196/2003 e s.m.i.. A tal fine ha adottato una policy dedicata alla tutela dei dati personali di dipendenti, clienti, partner contrattuali e collaboratori. Inoltre, nel 2024 Meccanostampi ha avviato il percorso di adeguamento alla Direttiva NIS2 per rafforzare ulteriormente la gestione dei rischi cyber lungo tutta la supply chain.



## MODELLO ORGANIZZATIVO PRIVACY

Il documento ha lo scopo di delineare il quadro delle misure tecniche e organizzative adottate dall’Organizzazione per garantire la sicurezza e la corretta gestione dei dati personali dei propri dipendenti, clienti, partner commerciali o professionisti che, a vario titolo, collaborano con la stessa.

Il modello disciplina le modalità di trattamento dei dati, assicurando un approccio strutturato alla protezione delle informazioni e alla prevenzione dei rischi connessi al loro utilizzo.

## SOC (SECURITY OPERATION CENTER)

A presidio della sicurezza cyber, Meccanostampi collabora con una struttura esterna al quale sono delegati i compiti di monitoraggio continuo dell’infrastruttura ICT, rilevazione tempestiva di potenziali minacce informatiche e gestione degli incidenti di sicurezza. I log nei server vengono controllati in tempo reale, permettendo l’individuazione tempestiva di anomalie e la ricostruzione degli eventi.

## SICUREZZA DELLE INFORMAZIONI E PROTEZIONE DEI DATI

Meccanostampi adotta un modello interno di gestione della sicurezza delle informazioni, coerente ai principi del framework TISAX, per garantire un adeguato livello di protezione dei dati e delle informazioni sensibili. Questo consente di rispondere alle esigenze dei partner industriali e rafforzare la fiducia lungo la catena del valore. Parallelamente, è stato avviato il percorso di adeguamento alla direttiva NIS 2, con l’obiettivo di consolidare ulteriormente i propri presidi di sicurezza.

Durante il periodo di riferimento, l’Organizzazione ha raggiunto l’obiettivo prefissato in ambito sicurezza informatica, registrando n. 0 violazioni informatiche e, come ogni anno, è stato svolto un penetration test ed un vulnerability test, grazie al supporto di fornitori diversi.

Si precisa inoltre che non sono stati ricevuti reclami relativi a violazioni della privacy e non sono state identificate fughe di notizie, furti o perdite di dati. Tali dati confermano l’efficacia delle misure tecniche e organizzative adottate da Meccanostampi a tutela dei dati e la gestione dei rischi informatici.



**Le Persone  
al centro**





La tecnologia, da sola non basta. Al di là delle macchine e dei processi industriali, sono le competenze, la professionalità e la collaborazione quotidiana delle persone a trasformare ogni progetto in un risultato concreto, preciso e di qualità.

Le persone rappresentano il cuore di Meccanostampi ed è grazie a loro che l'Azienda riesce da 60 anni ad essere innovativa e competitiva sul mercato. Il nostro impegno principale è promuovere la loro valorizzazione, offrendo un ambiente di lavoro sicuro, stimolante e ispirato ai valori della correttezza, del rispetto e della collaborazione.

Con più di 230 dipendenti, svolgiamo un ruolo significativo nell'ambito dell'occupazione nel nostro territorio, contribuendo attivamente alla crescita e al benessere della comunità locale.

**“Il nostro impegno principale è promuovere la loro valorizzazione, offrendo un ambiente di lavoro sicuro, stimolante e ispirato ai valori della correttezza, del rispetto e della collaborazione”**

# L'organico aziendale: evoluzione ed analisi

Come spesso accade nel settore metalmeccanico, anche in Meccanostampi la maggior parte dei dipendenti è di genere maschile, in particolare nei reparti produttivi. Per ridurre tale squilibrio e favorire un ambiente di lavoro sempre più inclusivo, l'Organizzazione si sta muovendo verso una crescita di personale femminile e l'evoluzione dei dati occupazionali lo testimonia.

A sostegno di una gestione delle persone equa e paritaria, Meccanostampi ha revisionato la Procedura per la gestione delle Risorse Umane, che definisce in modo integrato le modalità di ricerca, selezione e inserimento del personale, la pianificazione della formazione e dello sviluppo professionale, nonché le politiche retributive, il sistema di benefit e welfare.

L'Organizzazione pone particolare attenzione a questi temi e, grazie alla revisione della procedura, è riuscita a mettere per iscritto dei principi da sempre presenti in azienda:

- assicurare l'allineamento tra le competenze del personale e le esigenze aziendali;
- promuovere un ambiente di lavoro equo, inclusivo e motivante;
- garantire la conformità normativa;
- ottimizzare i processi di selezione, formazione, valutazione e retribuzione;
- sostenere la crescita professionale e lo sviluppo di ogni dipendente.

I processi di selezione si basano esclusivamente sulle competenze, senza alcuna differenza di trattamento legata al genere. Al 31 dicembre 2025 Meccanostampi conta un totale di 239 dipendenti, di cui 47 donne e 192 uomini. Si registra quasi un raddoppio della presenza femminile all'interno dell'organico, passando da 28 dipendenti donne nel 2021 a 47 nel 2025. Le donne oggi rappresentano il 20% del totale del personale, a testimonianza della volontà dell'Organizzazione di promuovere maggiore equilibrio di genere e inclusione.

In linea con una cultura aziendale orientata alla stabilità e alla valorizzazione delle persone, si privilegiano dei rapporti di lavoro duraturi. Al termine del periodo di riferimento i contratti a tempo determinato risultano pari a 1 su un totale di 239, a conferma di un modello occupazionale fortemente basato sul lavoro stabile.

In linea con lo standard VSME il tasso di turnover è stato calcolato come rapporto tra il numero di dipendenti che hanno cessato il rapporto di lavoro durante l'anno e il numero di dipendenti dello stesso periodo. Tale tasso si è mantenuto stabile nell'ultimo triennio, passando dall'8,2% nel 2023 all'8,9% nel 2024, fino al 9,2% nel 2025. Il dato include le cessazioni del rapporto di lavoro date dai pensionamenti, che rappresentano una componente fisiologica del ricambio della forza lavoro e l'incremento registrato nell'ultimo anno è pertanto influenzato anche da tali dinamiche.

Nel complesso Meccanostampi evidenzia una buona stabilità della forza lavoro e si colloca al di sotto della media nazionale. Il report di Confindustria Centro Studi ("Indagine Confindustria sul lavoro del 2025") mostra infatti che il turnover complessivo nell'industria in senso stretto è pari al 21,9%. In questo scenario, i valori registrati testimoniano un contesto occupazionale stabile e la capacità dell'Azienda di trattenere le competenze nel tempo.



### DIPENDENTI DIVISI PER SEDE

SEDE	2023		2024		2025	
	M	F	M	F	M	F
Via Sampoi 73 e 75	109	11	115	15	106	19
Via Bracalenti 9	43	21	45	3	42	2
Via Bracalenti 10/12	45	3	42	26	44	26
<b>TOTALE</b>	<b>197</b>	<b>35</b>	<b>202</b>	<b>44</b>	<b>192</b>	<b>47</b>
Totale persone	232		246		239	
di cui donne	15%		18%		20%	

### DIPENDENTI A TERMPO INDETERMINATO E DETERMINATO

	2023		2024		2025	
	M	F	M	F	M	F
Tempo determinato	1	0	2	1	1	0
Tempo indeterminato	196	35	200	43	191	47
<b>TOTALE</b>	<b>197</b>	<b>35</b>	<b>202</b>	<b>44</b>	<b>192</b>	<b>47</b>

### DIPENDENTI FULL TIME E PART TIME

	2023		2024		2025	
	Full time	Part-time	Full time	Part-time	Full time	Part-time
Donne	25	10	35	9	36	11
Uomini	192	5	196	6	186	6
<b>TOTALE</b>	<b>217</b>	<b>15</b>	<b>231</b>	<b>15</b>	<b>222</b>	<b>17</b>

### QUALIFICA DIPENDENTI PER GENERE

QUALIFICA	2023		2024		2025	
	M	F	M	F	M	F
Dirigenti	2	0	2	0	1	0
Quadri	5	0	5	0	5	1
Impiegati	48	11	48	15	50	16
Operai	142	24	142	29	136	30
<b>TOTALE</b>	<b>197</b>	<b>35</b>	<b>197</b>	<b>44</b>	<b>192</b>	<b>47</b>

### ASSUNZIONI E CESSAZIONI

ETÀ	2023		2024		2025	
	Cessazioni	Assunzioni	Cessazioni	Assunzioni	Cessazioni	Assunzioni
Meno di 30	3	11	0	12	5	6
Fra i 30 e i 50	10	14	11	9	7	11
Oltre i 50 (no pensionamenti)	0	3	5	9	6	1
Pensionamenti	6		6		4	
<b>TOTALE</b>	<b>19</b>	<b>28</b>	<b>22</b>	<b>18</b>	<b>22</b>	<b>12</b>
Totale senza pensionamenti	13	28	16	30	18	18

### TURNOVER DIPENDENTI IN USCITA (COMPRESI PENSIONAMENTI)

	2023	2024	2025
	Donne	17	16
Uomini	2	6	4
<b>TOTALE</b>	<b>19</b>	<b>22</b>	<b>22</b>
% turnover	8,19%	8,94%	9,21%

## REMUNERAZIONE E CONTRATTAZIONE COLLETTIVA

Meccanostampi applica al 100% dei suoi dipendenti il contratto collettivo Metalmeccanico Industria di riferimento, che rappresenta la base regolatoria per la definizione dei livelli retributivi, delle condizioni contrattuali e delle tutele collettive riconosciute al personale.

L'Organizzazione riconosce il contributo professionale delle proprie persone e per questo si impegna a garantire una remunerazione equa, assicurando salari superiori al salario minimo previsto dal contratto di riferimento, nonché alle soglie retributive ritenute adeguate a garantire un livello di sussistenza dignitoso. Il CCNL di riferimento è utile per assicurare una equità interna e che non vi siano differenze salariali basate sul genere, promuovendo l'uguaglianza e la parità di trattamento tra tutti i dipendenti.

Nel 2025 il divario retributivo tra dipendenti di sesso femminile e dipendenti di sesso maschile è risultato pari al 12,72%. In linea con lo standard VSME, il dato è stato calcolato come differenza tra la retribuzione oraria lorda media degli uomini e quella delle donne.

Pur permanendo dei margini di miglioramento, il dato risulta leggermente inferiore rispetto a quello rilevato per il macrosettore di riferimento. Secondo la fonte Istat "La struttura delle retribuzioni in Italia – Anno 2022" (gennaio 2025), nel macrosettore Industria in senso stretto (ATECO B-E) il Gender Pay Gap pari al 13,2%.

## NUMERO DI INFORTUNI SUL LAVORO

	2023	2024	2025
Infotuni sul lavoro registrabili	2	2	5
Tasso di infotuni (per 200.000 h lavorate)	1,09	1,09	2,41
<b>ORE TOTALI LAVORATE</b>	<b>367.948</b>	<b>367.948</b>	<b>415.257</b>
Giorni di assenza per infotuni	26	26	140

## SALUTE E SICUREZZA

Garantire un ambiente di lavoro sicuro e attento al benessere delle persone rappresenta per Meccanostampi un pilastro della propria responsabilità aziendale. La tutela della salute fisica e mentale dei dipendenti e dei collaboratori è parte integrante della cultura organizzativa e guida l'implementazione di sistemi e pratiche improntati alla prevenzione, al miglioramento continuo e alla conformità agli standard internazionali, tra cui la certificazione ISO 45001 e ISO 14001.

Per questo l'Organizzazione:

- implementa un Sistema di Gestione Integrato Salute-Sicurezza-Ambiente, con politiche e piani di prevenzione dedicati;
- adotta controlli operativi periodici in tutti gli ambienti di lavoro, con focus su polveri, sostanze pericolose, rumore e rischi legati a macchinari e movimentazione;
- effettua audit periodici con personale qualificato e verifiche annuali da parte di un ente terzo, nell'ambito del mantenimento della certificazione ISO 45001 e ISO 14001;
- monitora la performance tramite KPI specifici, raccolti nel "Cruscotto indicatori sicurezza ed ambiente";
- promuove un approccio proattivo alla prevenzione, orientato alla riduzione degli incidenti e delle malattie professionali e al miglioramento continuo delle condizioni di lavoro.

Nel 2025 sono stati registrati n. 5 infotuni sul lavoro a fronte di 415.257 ore lavorate complessive, con un tasso di infotuni pari a 2,41, calcolato secondo la metodologia VSME come rapporto tra il numero di infotuni e il totale delle ore lavorate, moltiplicato per 200.000 ore lavorate.

In continuità con gli anni precedenti, durante l'anno non sono stati registrati decessi correlati a infotuni sul lavoro né malattie professionali riconosciute. La sorveglianza sanitaria è garantita dal Medico Competente.

# Formazione e valorizzazione delle competenze

In un settore che richiede elevati standard di precisione e innovazione, crediamo che la valorizzazione del capitale umano sia condizione essenziale per una crescita sostenibile e duratura. Per questo, anche nel corso di quest'anno, sono stati promossi programmi di formazione continua, oltre a quella obbligatoria, mirati a rafforzare competenze tecniche, digitali e trasversali, nonché il lavoro di squadra.

Come esplicitato nella Procedura delle Risorse Umane, Meccanostampi attribuisce al Responsabile Risorse Umane e agli altri Responsabili di Funzione l'individuazione delle esigenze di formazione e di sviluppo, con l'obiettivo di rilevare i fabbisogni formativi più ricorrenti tra le persone.

In linea con la sostenibilità, alcune iniziative formative hanno riguardato:

- l'efficientamento degli impianti per il risparmio energetico nei processi di stampaggio a iniezione;
- un nuovo applicativo per la gestione degli scarti e del magazzino;
- il trattamento dei dati e la cybersecurity.

Per promuovere un utilizzo consapevole e sicuro dell'Intelligenza Artificiale nei processi aziendali, è stato fatto il corso "AI e LLM nei contesti lavorativi: utilizzo consapevole, operativo e strategico", con focus su comunicazione, produttività, automazione, supporto decisionale e tutela della privacy.

Il percorso formativo è stato rivolto a tutto il personale ed ha permesso di approfondire non solo gli aspetti introduttivi al tema, ma anche dei contenuti avanzati relativi all'intelligenza artificiale generativa e ai modelli linguistici di grandi dimensioni (LLM), includendo l'analisi dei rischi, delle limitazioni, dei profili etici e delle tematiche di privacy e gestione dei dati.

Il percorso ha privilegiato un approccio pratico e orientato all'implementazione, attraverso esercitazioni su casi reali e attività di co-progettazione.

L'obiettivo fissato per il 2025, pari a un minimo di 24 ore di formazione annue per dipendente, è stato pienamente perseguito. Considerando la totalità dei dipendenti, nel corso dell'anno sono state erogate in media 31,07 ore di formazione per dipendente.

## ORE FORMAZIONE PER QUALIFICHE PROFESSIONALI

QUALIFICA	2023	2024	2025
	Ore di formazione erogate	Ore di formazione erogate	Ore di formazione erogate
Dirigenti	5	51	111
Quadri	135	440,5	912
Impiegati	2649	2222,5	2753
Operai	1424,5	1135	3649
<b>TOTALE</b>	<b>4213,5</b>	<b>3849</b>	<b>7425</b>



# Ascolto e coinvolgimento delle persone

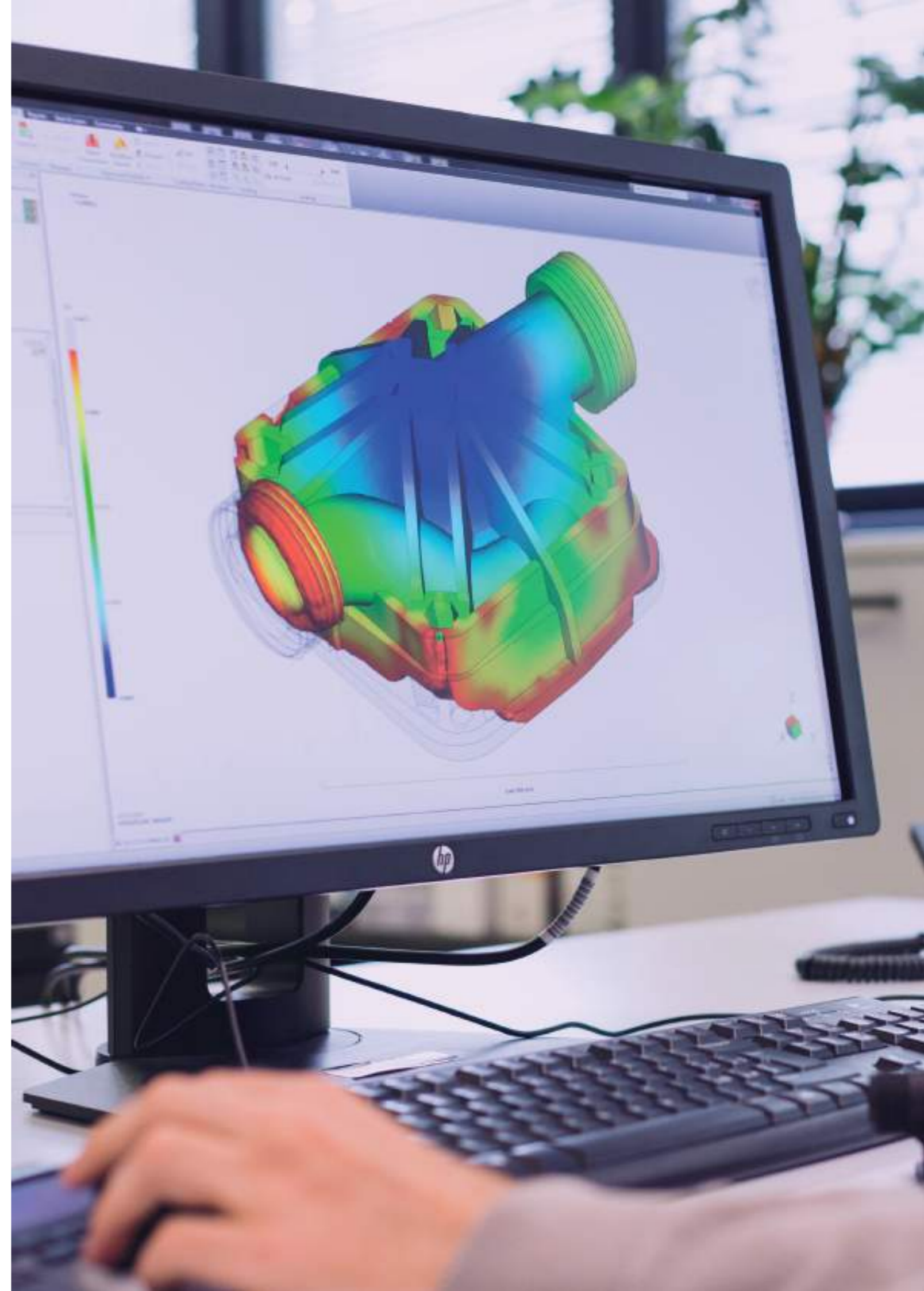
Anche quest'anno sono stati promossi dei momenti di incontro aziendali rivolti a tutti i collaboratori. Questi momenti rappresentano un'opportunità per condividere l'andamento generale dell'azienda, ma anche per supportare una cultura aziendale inclusiva, orientata al miglioramento continuo. L'obiettivo è promuovere un dialogo aperto e costruttivo tra tutte le funzioni aziendali, rafforzando il senso di appartenenza e stimolando la partecipazione attiva.

Per la celebrazione dei 60 anni di Meccanostampi, le porte dell'Azienda sono state aperte ai dipendenti e alle loro famiglie per una giornata dedicata all'incontro e alla partecipazione, contribuendo a rafforzare il legame tra collaboratori, famiglie e organizzazione.

## L'INIZIATIVA MECCANOHUB

Durante l'anno è stato organizzato il canale MeccanoHUB, uno sportello virtuale dedicato alla raccolta e alla valorizzazione delle proposte progettuali di collaboratori e collaboratrici. L'hub è stato concepito come uno strumento di partecipazione attiva, volto a raccogliere idee e contributi sia a supporto della pianificazione strategica dell'Organizzazione, sia per la promozione del benessere e del coinvolgimento interno.

Ogni proposta viene attentamente analizzata dalla Direzione, che individua i progetti ritenuti più strategici e ne valuta lo sviluppo.



# Le nostre iniziative per il benessere delle persone

Siamo attenti alle esigenze di conciliazione vita-lavoro dei propri dipendenti e crediamo che il benessere dei collaboratori sia un asset strategico, che rafforza l'identità aziendale di Meccanostampi e crea un impatto positivo sul territorio.

## Welfare aziendale

Nel contesto della certificazione Family Audit, Meccanostampi ha sviluppato un sistema di welfare aziendale strutturato che sostiene concretamente i lavoratori nelle spese educative e nei percorsi formativi per i figli.

Le iniziative di welfare vengono valutate dal gruppo direzionale, al fine di garantirne coerenza con gli obiettivi aziendali e i bisogni delle persone che ne fanno parte.

Per sostenere la qualità della vita dei collaboratori, Meccanostampi ha introdotto modalità di lavoro più flessibili, tra cui lo smart working, divenuto una pratica strutturata grazie a strumenti digitali aggiornati, sistemi sicuri e processi tracciabili.

Per i lavoratori con carichi di famiglia è possibile gestire una flessibilità di orario in ingresso.

L'attenzione alla salute è supportata dalla possibilità di usufruire di permessi retribuiti per visite mediche, incoraggiando la prevenzione e il benessere individuale.

A completare il sistema di welfare interno ci sono misure a sostegno delle famiglie, tra cui rimborsi per libri scolastici e universitari, tasse di iscrizione, abbonamenti al trasporto pubblico, corsi post-laurea e contributi per centri estivi, con incentivi aggiuntivi per percorsi formativi completati con merito, oltre a opportunità formative per i figli dei collaboratori attraverso percorsi di Alternanza Scuola-Lavoro e tirocini.

## DIPENDENTI A LAVORO FLESSIBILE

	2023		2024		2025	
	No	Sì	No	Sì	No	Sì
Donne	25	10	34	10	36	11
Uomini	169	27	176	26	165	27
<b>TOTALE</b>	<b>194</b>	<b>37</b>	<b>210</b>	<b>36</b>	<b>201</b>	<b>38</b>

**La Campagna WelfareCare** Meccanostampi ha aderito alla "Campagna Prevenzione Tumori" promossa da WelfareCare, offrendo alle collaboratrici la possibilità di accedere gratuitamente a screening specialistici per la diagnosi precoce dei tumori femminili.

## Il Progetto Great Place To Work

Per promuovere un ambiente di lavoro inclusivo, partecipativo e orientato al benessere, Meccanostampi ha deciso quest'anno di aderire al progetto di indagine di clima promosso da Great Place to Work. L'iniziativa ha previsto la somministrazione del questionario in forma anonima, coinvolgendo sia impiegati sia operai, al fine di raccogliere una valutazione ampia e rappresentativa dell'esperienza lavorativa interna. I risultati ottenuti sono stati analizzati anche attraverso il confronto con i benchmark di settore, consentendo di contestualizzare le performance aziendali rispetto al mercato di riferimento.

Dall'indagine sono emersi sia temi positivi, che rappresentano punti di forza della cultura organizzativa, sia temi critici. Questi ultimi costituiscono una base utile per la definizione e l'implementazione di un Piano di Miglioramento mirato.

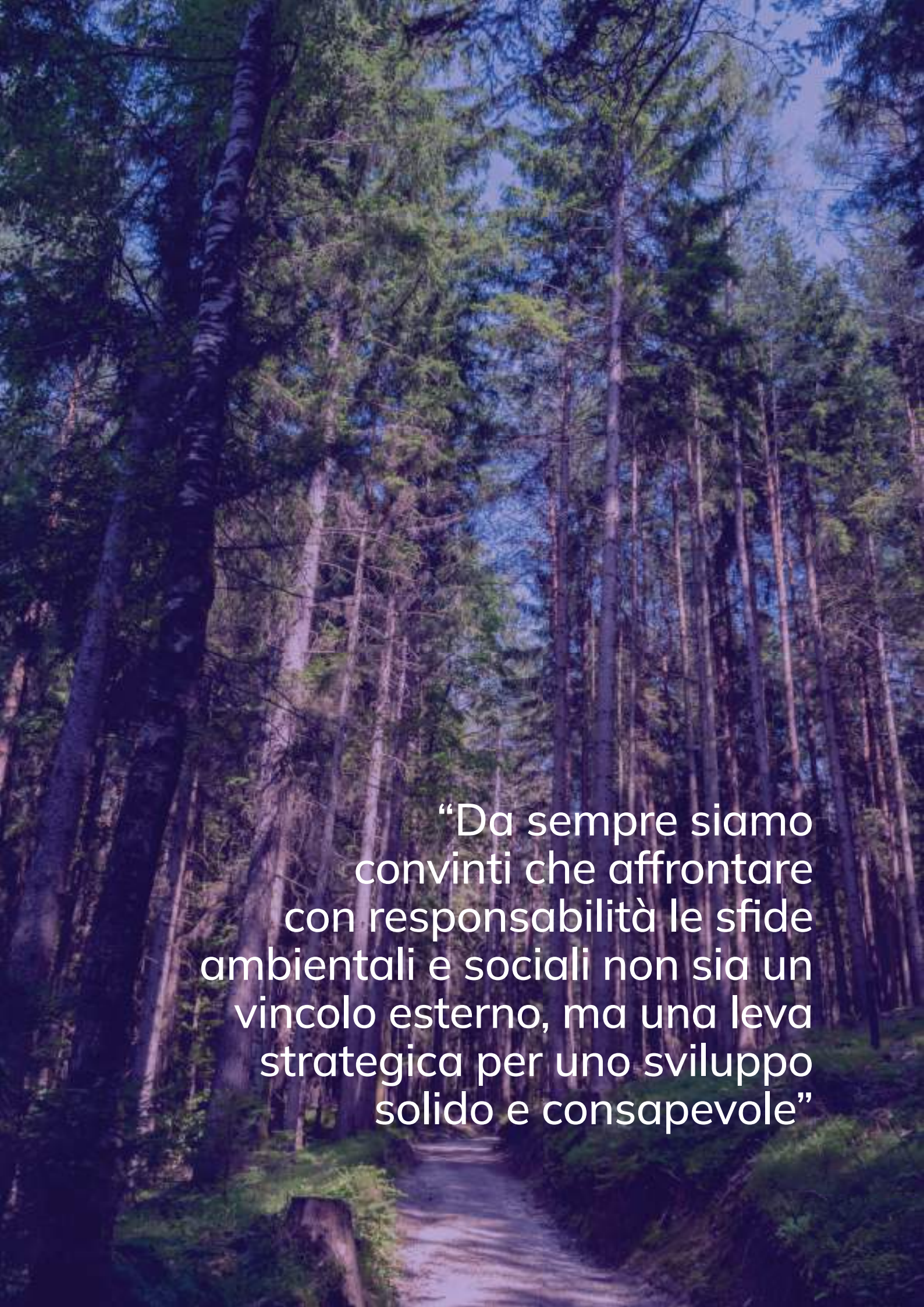
La definizione del Piano di Miglioramento è stata supportata anche da workshop dedicati, dei veri e propri momenti di condivisione progettuale. Durante questi laboratori, infatti, sono stati condivisi e discussi i risultati dell'indagine con collaboratori e collaboratrici, consentendo non solo di raccogliere contributi utili, ma anche di co-progettare insieme le possibili iniziative di miglioramento future.

L'indagine sarà ripetuta nel 2026, con l'obiettivo di monitorare l'evoluzione degli indicatori e valutare l'efficacia delle azioni intraprese in un'ottica di miglioramento continuo.



---

**Verso uno  
sviluppo sostenibile**



“Da sempre siamo convinti che affrontare con responsabilità le sfide ambientali e sociali non sia un vincolo esterno, ma una leva strategica per uno sviluppo solido e consapevole”

Durante tutta la sua storia Meccanostampi ha sempre ricercato un equilibrio tra competitività, tutela dell'ambiente, attenzione alle persone e responsabilità verso il territorio, integrando questi principi nella propria visione di sviluppo.

Questo impegno coinvolge tutte le funzioni aziendali e si riflette nelle scelte operative quotidiane, con l'obiettivo di:

- ridurre progressivamente le emissioni di CO<sub>2</sub> equivalente;
- gestire i propri impatti e provare a ridurre quelli lungo la catena del valore;
- generare un benessere diffuso e valore nel tempo.

Attraverso l'implementazione di un Sistema di Gestione Integrato, l'Organizzazione assicura una gestione efficace e coordinata degli aspetti legati alla qualità, alla salute e sicurezza sul lavoro e alla tutela ambientale, in linea con i requisiti delle norme ISO 9001, ISO 14001 e ISO 45001, con l'obiettivo di soddisfare clienti e stakeholder e migliorare continuamente le proprie prestazioni.

L'impegno ambientale si concretizza attraverso azioni mirate, tra cui la riduzione degli sprechi di materiale, l'incremento dell'energia da fonti rinnovabili e l'adozione di pratiche di efficienza energetica. Particolare attenzione è dedicata alla gestione dei rifiuti e ai programmi di risparmio energetico, che includono sistemi di illuminazione ad alta efficienza.

Per monitorare le performance ambientali, l'Organizzazione ha definito specifici indicatori, tra cui:

- numero di incidenti ambientali;
- consumo di carburante dei mezzi aziendali e relative emissioni di CO<sub>2</sub>;
- percentuale di rifiuti avviati a recupero, riciclo o valorizzazione energetica;
- consumo di energia elettrica e quota di energia da fonti rinnovabili;
- carbon footprint di organizzazione secondo standard internazionali.

Il monitoraggio continuo di questi indicatori consente di individuare le aree di miglioramento e di supportare la definizione di obiettivi futuri basati su una valutazione strutturata di rischi e opportunità.

# Misurare il presente per progettare il futuro

“Meccanostampi si dedica alla riduzione delle emissioni di gas serra attraverso un monitoraggio puntuale annuale della propria impronta ambientale”.

Il cambiamento climatico rappresenta una delle sfide più rilevanti a livello globale e Meccanostampi è consapevole del proprio ruolo. Grazie alla misurazione puntuale del proprio impatto, in linea con lo standard Green House Gas Protocol (GHG), l'Organizzazione riesce a definire delle azioni di miglioramento efficaci per gestire le emissioni lungo la catena del valore.

Attraverso un approccio strutturato, vengono monitorati annualmente i principali indicatori ambientali, tra cui i consumi energetici, l'utilizzo delle risorse, la gestione dei rifiuti e l'inventario delle emissioni di gas a effetto serra. La quantificazione degli impatti ambientali rappresenta il primo passo per la definizione di una strategia, in quanto consente di orientare in modo efficace le azioni di riduzione e miglioramento continuo.

L'inventario delle emissioni include tutte le attività svolte nei quattro stabilimenti aziendali e l'analisi è conforme al GHG Protocol, che suddivide le emissioni in tre ambiti (Scope) in funzione della loro origine e del grado di controllo diretto esercitato dall'Organizzazione.

Per la conversione degli impatti generati in emissioni di gas a effetto serra (CO<sub>2</sub> equivalente) sono stati utilizzati fattori di conversione provenienti dal database Ecoinvent, riconosciuto a livello internazionale, al fine di garantire coerenza metodologica e comparabilità dei dati.

## SCOPE 1

Le emissioni Scope 1 comprendono le emissioni dirette generate da fonti di proprietà o sotto il controllo dell'organizzazione. Per Meccanostampi esse derivano principalmente da:

- i consumi di gas naturale nei processi produttivi;
- i carburanti impiegati nei processi produttivi e dalla flotta aziendale, composta da 18 mezzi (erano 19 nel 2024);
- altre eventuali emissioni legate a processi operativi interni.

Nel 2025 le emissioni di Scope 1 risultano complessivamente pari a 377,38 tonCO<sub>2</sub>e, in lieve aumento (+3% rispetto al 2024). Tale variazione è principalmente attribuibile all'incremento dei consumi di gas naturale e benzina, solo in parte compensato dalla riduzione del diesel.

Per quanto riguarda i gas fluoruranti (F-Gas), l'Organizzazione non utilizza questi nei propri processi; pertanto, non sono presenti all'interno dell'inventario delle emissioni.

## CONSUMI ENERGETICI SCOPE 1

Fonte	Unità di misura	2023	2024	2025	Variazione % 2024-25
Gas	Smc	157.345	4.616,48	124.251	+2%
Benzina	litri	3.888	5.814	8.120	+40%
Diesel	litri	8.264	9.903	8.565	-14%

## ANDAMENTO SCOPE 1 NEL TRIENNIO

TonCO <sub>2</sub> e	2023	2024	2025	Variazione % 2024-25
Gas naturale	416,13	321,22	328,61	+2%
Diesel	26,30	31,51	27,25	-14%
Benzina	10,30	15,41	21,52	+40%
<b>TOTALE</b>	<b>452,73</b>	<b>368,14</b>	<b>377,38</b>	<b>+3%</b>

## SCOPE 2

All'interno dello Scope 2 rientrano le emissioni indirette derivanti dall'energia elettrica acquistata e consumata.

L'energia rappresenta una delle principali leve di impatto per il settore dello stampaggio. L'attività produttiva è altamente energivora a causa dell'uso intensivo di macchinari, che operano spesso a ciclo continuo. Questi richiedono una quantità significativa di energia per riscaldare la plastica fino alla temperatura di fusione, esercitare la pressione necessaria a iniettare la plastica fusa negli stampi e mantenerla durante il processo di iniezione. Per questo motivo, Meccanostampi monitora in modo sistematico i propri consumi energetici, adottando metriche standardizzate che garantiscono comparabilità e affidabilità nel tempo.

A conferma dell'efficacia delle azioni di efficientamento introdotte negli anni precedenti, nel 2025 il consumo di energia elettrica è stato pari a 8.460.412 kWh, in diminuzione del 12,2% rispetto al 2024.

Le emissioni indirette associate al consumo di energia elettrica secondo il metodo location-based sono pari a 3.575,21 tonCO<sub>2e</sub>, in riduzione del 12% rispetto al 2024.

Parallelamente, Meccanostampi promuove un approccio responsabile all'approvvigionamento energetico, attraverso l'acquisto di Garanzie d'Origine (GO). Queste attestano la provenienza dell'energia da fonti rinnovabili ed hanno consentito di azzerare le emissioni indirette associate all'energia, secondo il metodo market-based.

La distinzione tra i due approcci consente di rappresentare in modo trasparente sia l'impatto associato al mix energetico nazionale (location-based), sia gli effetti delle scelte di acquisto dell'Organizzazione (market-based).

## CONSUMI ENERGETICI SCOPE 2

Fonte	Unità di misura	2023	2024	2025	Variazione % 2024-25
Energia elettrica acquistata	kWh	7.637.418	9.638.657	8.460.412	-12,2%

## ANDAMENTO SCOPE 2 NEL TRIENNIO

TonCO <sub>2e</sub>	2023	2024	2025	Variazione % 2024-25
Elettricità-Market based	4.682,41	5.909,35	0	-100,00%
Elettricità-Location based	3.227,43	4.073,12	3.575,21	-12%



### SCOPE 3

Lo Scope 3 comprende tutte le emissioni indirette generate lungo la catena del valore, a monte e a valle delle attività aziendali, che per Meccanostampi includono:

- la produzione di materie prime e materiali di consumo;
- le attività logistiche in ingresso e in uscita;
- la gestione dei rifiuti;
- il pendolarismo dei dipendenti e altre attività accessorie.

Nel 2025 le emissioni indirette ammontano a 20.879 tonCO<sub>2</sub>e, rappresentando il 98,22% dell'impronta carbonica complessiva. Questo dato evidenzia come la quasi totalità dell'impatto climatico dell'organizzazione sia riconducibile a fattori esterni al perimetro operativo diretto, in particolare alla catena di approvvigionamento.

Il contributo predominante è infatti legato alle materie prime e ai materiali, che sono fondamentali nei processi produttivi dell'azienda.

Per una progressiva riduzione degli impatti indiretti, Meccanostampi sta incrementando l'utilizzo di imballi riutilizzati.

*Le principali categorie di emissione che compongono lo Scope 3 sono approfondite nei paragrafi successivi, al fine di evidenziarne le caratteristiche e di descrivere le azioni di miglioramento in relazione alla strategia di sostenibilità.*

### ANDAMENTO SCOPE 3 NEL TRIENNIO

SCOPE 3	2023	2024	2025	Variazione % 2024-25
Materie prime	1.7162,32	20.070,01	19.836,23	-1,16%
Logistica in ingresso	385,07	313,19	298,21	-4,78%
Logistica in uscita	338,64	385,16	339,16	-11,94%
Attività accessorie	401,14	401,14	401,14	0,00%
Gestione rifiuti	2,39	2,26	2,37	+4,91%
Acqua	4,91	1,62	1,98	+21,67%
<b>Totale TonCO<sub>2</sub>e</b>	<b>18.294,47</b>	<b>21.173,39</b>	<b>20.879,08</b>	<b>-1,39%</b>



### IMPRONTA CARBONICA COMPLESSIVA

Nel 2025 l'impronta carbonica complessiva di Meccanostampi si attesta a 21.256,46 tonCO<sub>2</sub>e, in significativa diminuzione rispetto al 2024 (27.450,88 tonCO<sub>2</sub>e). Questo risultato evidenzia l'efficacia del percorso intrapreso dall'Organizzazione verso una progressiva riduzione degli impatti climatici, attraverso un approccio strutturato che integra interventi operativi interni e il coinvolgimento della catena di fornitura.

Nonostante un lieve incremento delle emissioni dirette (Scope 1), l'andamento complessivo risulta in miglioramento grazie alla riduzione delle emissioni di Scope 2 e, soprattutto, al contenimento delle emissioni indirette lungo la catena del valore (Scope 3), che pur rappresentando la quota predominante, mostrano un calo nel triennio.

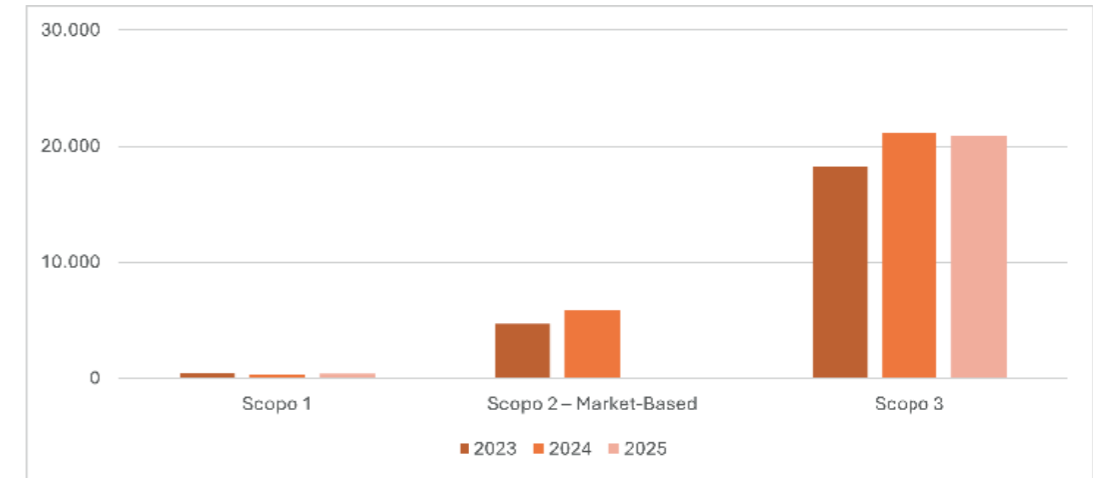
### PESO DEGLI SCOPE SULLA CARBON FOOTPRINT 2025

TonCO <sub>2</sub> e	Impatto 2025	Peso %
Scope 1	377,3765	1,78%
Scope 2 – Market-Based	0	0,00%
Scope 3	20.879	98,22%
<b>TOTALE</b>	<b>21.256,46</b>	<b>100%</b>

### VARIAZIONE DELL'IMPRONTA CARBONICA NEL TRIENNIO (tonCO<sub>2</sub>e)

Categoria	2023	2024	2025	Variazione % 2024-25
Scope 1	452,73	368,14	377,38	+2,51%
Scope 2 Market-Based	4.682,42	5.909,35	0,00	-100,00%
Scope 3	18.294,48	21.173,39	20.879,00	-1,39%
<b>TOTALE</b>	<b>23.429,62</b>	<b>27.450,88</b>	<b>21.256,46</b>	<b>-22,57%</b>

### ANDAMENTO DELL'IMPRONTA CARBONICA NEL TRIENNIO (tonCO<sub>2</sub>e)



Tipologia	Intensità 2023	Intensità 2024	Intensità 2025
Emissioni sul fatturato (KgCO <sub>2</sub> / € di fatturato)	0,62	0,65	0,50
Emissioni sul prodotto (KgCO <sub>2</sub> /kg lavorati)	7,70	7,45	6,94

L'intensità carbonica sul fatturato rappresenta un indicatore utile per monitorare nel tempo l'efficienza ambientale di un'organizzazione, consentendo confronti omogenei tra diversi esercizi. Quella di Meccanostampi è passata da 0,65 kgCO<sub>2</sub>/€ nel 2024 a 0,50 kgCO<sub>2</sub>/€ nel 2025 (-23%), evidenziando un significativo miglioramento dell'efficienza ambientale. Questo risultato riflette la capacità dell'azienda di mantenere solide performance economiche, migliorando al contempo le proprie performance ambientali.

# Il nostro percorso di sviluppo sostenibile

In coerenza con i principi di sostenibilità ESG (Environment, Social e Governance), Meccanostampi considera nella propria strategia tutte le dimensioni della sostenibilità ambientale, sociale ed economica, prestando attenzione al proprio impatto verso collaboratori, clienti, fornitori e comunità locali.

La strategia di crescita sostenibile trova radici nei valori insiti in Meccanostampi trasmessi dal fondatore Ludovico Trevisson. Questi guidano da 60 anni le scelte aziendali ed hanno consentito lo sviluppo di un modello di business virtuoso e sensibile ai temi ambientali, sociali e di governance.

Nonostante queste tematiche siano ancora poco diffuse nei mercati di riferimento, dove spesso risulta complesso costruire progettualità condivise, Meccanostampi continua ad investire ed organizzare diverse iniziative sostenibili non come scelta strategica, ma come autentico modo di essere, coerente con la propria identità.

A supporto di questo percorso, Meccanostampi ha individuato internamente un Responsabile ESG, che ha il compito di coordinare e monitorare le iniziative in ambito ambientale, sociale e organizzativo. A questa persona fa capo il sistema Qualità, garantendo una gestione integrata e coerente.

Per il monitoraggio delle performance, l'Organizzazione ha definito un insieme di indicatori, che includono non solo aspetti operativi, ma anche parametri sociali ed ambientali. Questi KPI, insieme ai relativi obiettivi, sono monitorati e soggetti a revisione periodica da parte del Consiglio di Amministrazione.

Al fine di promuovere responsabilizzazione e trasparenza con i propri stakeholders, il presente Report di Sostenibilità rappresenta per Meccanostampi un momento di condivisione del proprio impegno. Grazie ad una visione di lungo periodo e alla responsabilità verso ogni lettera dell'acronimo ESG, l'Organizzazione è riuscita nella sua storia a raggiungere i risultati ottenuti e sviluppare un modello organizzativo sostenibile e orientato all'innovazione.

## CAMBIAMENTI CLIMATICI

Presenza di pratiche, politiche e iniziative future	Sì
Sono pubbliche	Sì
Presenza di target	Sì
Azioni derivanti da pratiche/politiche/iniziative future	Monitoraggio dei consumi in tempo reale Investimenti in macchinari efficienti ed energie rinnovabili Ottimizzazione dei cicli produttivi. Manutenzione ordinaria degli impianti Carbon footprint aziendale
Target 2026	Emissioni sul fatturato (kgCO <sub>2e</sub> /€) < 1. Emissioni su prodotto lavorato (kgCO <sub>2e</sub> /unità o kg) < 6,5
Responsabilità	Direzione operativa e Responsabile ESG

## INQUINAMENTO

Presenza di pratiche, politiche e iniziative future	Sì
Sono pubbliche	Sì
Presenza di target	Sì
Azioni derivanti da pratiche/politiche/iniziative future	Sistemi di aspirazione e filtrazione emissioni Monitoraggio emissioni e consumi Corretta gestione delle sostanze e dei rifiuti Conformità ambientale Certificazione ISO 14001
Target 2026	Rispetto dei limiti normativi ambientali, con monitoraggio continuo delle emissioni N. 0 Incidenti ambientali
Responsabilità	Responsabile ESG

## ACQUE E RISORSE MARINE

Presenza di pratiche, politiche e iniziative future	Sì
Sono pubbliche	No
Presenza di target	No
Azioni derivanti da pratiche/politiche/iniziative future	Gestione responsabile della risorsa Monitoraggio dei consumi con la carbon footprint di organizzazione

## BIODIVERSITÀ ED ECOSISTEMI

Presenza di pratiche, politiche e iniziative future	Sì
Sono pubbliche	Sì
Presenza di target	No
Azioni derivanti da pratiche/politiche/iniziative future	Conformità alla normativa ambientale nazionale

## ECONOMIA CIRCOLARE

Presenza di pratiche, politiche e iniziative future	Sì
Sono pubbliche	Sì
Presenza di target	Sì
Azioni derivanti da pratiche/politiche/iniziative future	Corretta gestione delle sostanze e dei rifiuti Recupero di alcune tipologie di scarti
Target 2026	95% di rifiuti avviati a recupero 10% totale rifiuti su materiale trasformato
Responsabilità	Direzione operativa e Responsabile Acquisti RSPP (Responsabile del Servizio di Prevenzione e Protezione)

## COMUNITÀ INTERESSATE

Presenza di pratiche, politiche e iniziative future	Sì
Sono pubbliche	Sì
Presenza di target	Sì
Azioni derivanti da pratiche/politiche/iniziative future	Attività produttive locali Preferenza di fornitori locali Rispetto delle normative ambientali e di sicurezza Donazioni e sostegno di istituti ed eventi locali  <i>(vedere capitolo 10 "Crescere insieme alla comunità e al territorio")</i>
Target 2026	n. 1 nuovi tirocini formativi n. 3 donazioni e sostegno a iniziative territoriali
Responsabilità	Consiglio di Amministrazione e Responsabile ESG

## LAVORATORI NELLA CATENA DEL VALORE

Presenza di pratiche, politiche e iniziative future	Sì
Sono pubbliche	Sì
Presenza di target	Sì
Azioni derivanti da pratiche/politiche/iniziative future	Codice di condotta Selezione di fornitori conformi alla normativa sul lavoro e sulla sicurezza
Target 2026	100% fornitori valutati secondo criteri ambientali e sociali
Responsabilità	Responsabile HR

## FORZA LAVORO PROPRIA

Presenza di pratiche, politiche e iniziative future	Sì
Sono pubbliche	Sì
Presenza di target	Sì
Azioni derivanti da pratiche/politiche/iniziative future	Investimenti in formazione Welfare aziendale Procedura HR Certificazione Family Audit Forme di lavoro flessibili Valutazione e prevenzione dei rischi Monitoraggio infortuni Canale meccanohub Eventi aziendali Codice etico  <i>(vedere capitolo 8 "Le persone al centro")</i>
Target 2026	Turnover < 7% Assenteismo < 2,5% N. 0 Infortuni annui N. 0 Reclami logistica tra le sedi
Responsabilità	Direzione operativa, Responsabile HR e RSPP (Responsabile del Servizio di Prevenzione e Protezione)

## CLIENTI

Presenza di pratiche, politiche e iniziative future	Sì
Sono pubbliche	Sì
Presenza di target	Sì
Azioni derivanti da pratiche/politiche/iniziative future	Certificazioni e controlli qualità e sicurezza prodotti Politica a tutela della privacy e formazione sulla corretta gestione dei dati Tracciabilità dei materiali Policy a tutela della privacy  <i>(vedere capitolo 4 "Un impegno concreto e certificato")</i>
Target 2026	91% consegne puntuali N. 0 reclami clienti N. 0 violazioni della privacy
Responsabilità	Direzione operativa, Responsabile Commerciale e IT Manager

## CONDOTTA DELLE IMPRESE

Presenza di pratiche, politiche e iniziative future	Sì
Sono pubbliche	Sì
Presenza di target	Sì
Azioni derivanti da pratiche/politiche/iniziative future	Presenza di un responsabile esg Presenza del collegio sindacale Codice etico Codice di condotta Modello 231 e whistleblowing Rating legalità (2 stelle++) Kpi a sostegno dei processi decisionali  <i>(vedi capitolo 6 "Il sistema di Governance")</i>
Target 2026	10% EBITDA 70% OEE n. 0 reclami etici o violazioni
Responsabilità	Direzione operativa, Responsabile Commerciale e IT Manager

## LA TUTELA DELL'AMBIENTE

### AFFRONTARE LA SFIDA CLIMATICA

Per rispondere alle principali sfide globali, Meccanostampi ha messo in piedi delle azioni per affrontare il tema del cambiamento climatico, con particolare attenzione all'efficienza energetica e alla riduzione dell'impatto ambientale.

Nel corso degli anni sono state promosse numerose iniziative e, grazie agli investimenti attuati nel 2025, è stato possibile:

- estendere il monitoraggio dei consumi energetici all'intero parco macchinari;
- sostituire due presse con modelli 5.0 avanzati ad alta efficienza;
- interventi di isolamento per ridurre le dispersioni termiche;
- ampliare l'impianto fotovoltaico;
- introdurre dei sistemi di monitoraggio energetico in tempo reale;
- aggiornare il parco auto aziendale.

Nell'ambito della strategia climatica, Meccanostampi si pone l'obiettivo di mantenere sotto controllo l'intensità emissiva delle attività produttive, mantenendo dei livelli contenuti di emissioni in relazione al valore economico generato e ai volumi produttivi.

Gli indicatori specifici che vengono monitorati sono le emissioni rapportate al fatturato (kgCO<sub>2</sub>e/€), con l'obiettivo di mantenere il valore sotto 1, e le emissioni per unità di materiale lavorato, con un target inferiore a 6,5.

Per il controllo dell'efficienza dei processi produttivi, all'interno del cruscotto KPI interno sono presenti degli indicatori specifici che consentono di monitorare le performance di consumo energetico e quelle di produzione, anche attraverso la pianificazione delle attività di manutenzione e il controllo delle principali cause di fermo macchina.

## CONTENERE GLI IMPATTI E MIGLIORARE L'EFFICIENZA

La salvaguardia dell'ambiente è un elemento importante nella cultura organizzativa di Meccanostampi e, per una corretta gestione dell'inquinamento, le attività portate avanti dall'Organizzazione comprendono:

- il monitoraggio delle emissioni in atmosfera con la Carbon Footprint di organizzazione;
- l'utilizzo responsabile delle risorse per ridurre gli scarti di produzione, mantenuti su livelli marginali;
- l'adozione di sistemi di aspirazione e filtrazione delle emissioni generate dai processi;
- la gestione conforme alla normativa nazionale sulla gestione dei rifiuti industriali, al fine di prevenire impatti su suolo e ambiente.

Grazie ad un sistema di monitoraggio dalle movimentazioni aziendali, Meccanostampi riesce a rilevare le emissioni indirette legate allo spostamento delle merci lungo la catena del valore.

La logistica in ingresso, relativa ai trasporti delle materie prime, si basa sui trasporti su gomma, con una distanza media dei fornitori pari a circa 79,6 km, a conferma di una filiera orientata alla prossimità territoriale.

Per quanto riguarda il trasporto dei prodotti finiti in uscita, le modalità includono sia il trasporto su gomma sia, in alcuni casi, il trasporto via nave, in funzione dei mercati di destinazione.

L'acquisto di materie prime rappresenta una delle principali fonti di impatto ambientale lungo la catena del valore di Meccanostampi. Le tipologie di materiali utilizzati comprendono prevalentemente materie plastiche, che costituiscono il principale input, affiancate da materiali metallici, quali acciaio, acciaio inox, alluminio e ottone, per componenti accessori.

Le scelte in ambito materie prime sono guidate dalle specifiche tecniche richieste dai clienti, che determinano la selezione dei materiali necessari alla produzione. Pur operando in un contesto in cui le scelte dipendono dalle esigenze della commessa, Meccanostampi cerca di intervenire dove ha maggior controllo, per esempio privilegiando soluzioni di imballo riciclabili.

Grazie all'adozione di un Sistema di Gestione Ambientale certificato ISO 14001, Meccanostampi ha strutturato un sistema di controllo e gestione degli aspetti ambientali legati alle proprie attività, con particolare attenzione alla prevenzione di potenziali effetti su aria, acqua e suolo.

Attraverso procedure operative, attività di monitoraggio e verifiche periodiche, l'Organizzazione assicura il rispetto delle normative ambientali vigenti. Questo approccio si è consolidato nel tempo anche grazie a un dialogo costante e collaborativo con le autorità competenti, che ha contribuito a rafforzare la capacità dell'azienda di gestire in modo efficace e conforme le proprie attività.

Oltre all'impronta carbonica di organizzazione, viene monitorato il numero di incidenti ambientali e nel corso del 2025 ne sono stati registrati n. 0.



## GESTIONE E TUTELA DELLA RISORSA IDRICA

L'impatto di Meccanostampi sulle risorse idriche e marine è limitato, in quanto la risorsa non è impiegata nei processi produttivi né nelle operazioni industriali. L'utilizzo dell'acqua è circoscritto alle aree degli uffici per servizi igienico-sanitari.

Nel 2025 il prelievo idrico complessivo è stato pari a 8.569,05 m<sup>3</sup>, in leggero aumento rispetto al 2024 (7.044,8 m<sup>3</sup>). Rapportando il dato al numero di dipendenti (239), il consumo medio annuo risulta pari a circa 35,9 m<sup>3</sup> per dipendente. Poiché l'acqua prelevata viene interamente scaricata nella rete fognaria e non viene utilizzata nei processi, il consumo idrico, inteso come differenza tra prelievi e scarichi, risulta trascurabile e prossimo allo zero.

Secondo il WRI Aqueduct – Water Risk Atlas, l'area di Limana evidenzia la presenza di rischi fisici legati alla quantità della risorsa idrica classificati come elevati, principalmente associati a variabilità stagionale, stress idrico e potenziali eventi alluvionali. I rischi fisici legati alla qualità della risorsa risultano, invece, compresi tra basso e medio, così come i rischi regolatori e reputazionali, indicando una limitata esposizione a criticità normative o a conflitti con gli stakeholder locali.

Pur in presenza di un impiego marginale della risorsa idrica, l'Organizzazione mantiene un approccio attento e responsabile alla sua gestione, attraverso il monitoraggio periodico dei consumi e la consapevolezza del contesto di rischio territoriale in cui opera.



Posizione di Meccanostampi rispetto alle aree a rischio idrico.  
Fonte: Aqueduct Water Risk Atlas (World Resources Institute)

## PROTEZIONE DELLA BIODIVERSITÀ E DEL TERRITORIO

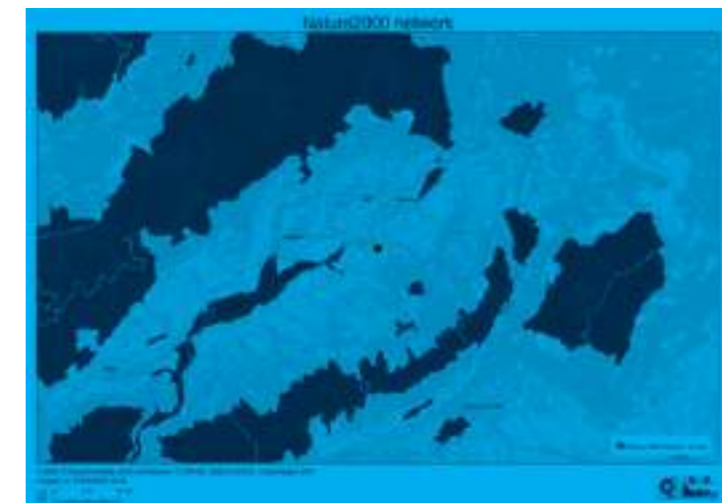
Meccanostampi riconosce l'importanza della tutela della biodiversità e si impegna a promuovere pratiche sostenibili per ridurre l'impatto delle proprie attività sull'ambiente naturale.

Dalla consultazione dei database ufficiali consigliati dallo standard VSME, risulta che gli stabilimenti non si trovano in sovrapposizione di aree ad alto tasso di biodiversità. In linea con le logiche di governance etica, Meccanostampi ha comunque valutato i potenziali impatti negativi, in considerazione della prossimità di aree di interesse naturale, quali la Catena dei Lagorai, le Prealpi Carniche e il Monte Grappa.

I possibili impatti indiretti identificati sono riconducibili alle emissioni in atmosfera, alla produzione di rifiuti e all'inquinamento acustico. Questi aspetti potenzialmente negativi sugli ecosistemi locali sono già gestiti attraverso:

- monitoraggio delle emissioni;
- corretta gestione di sostanze pericolose e rifiuti per prevenire contaminazioni del suolo e delle acque;
- rispetto dei limiti normativi in materia di rumore ed inquinamento luminoso.

Parallelamente l'Organizzazione contribuisce indirettamente alla salvaguardia degli ecosistemi, attraverso il sostegno di iniziative locali a favore della tutela ambientale e del territorio. Nel 2025 è stato sostenuto economicamente il progetto "AmbientiAMoci" in collaborazione con il Rotary Club di Belluno, con lo scopo di sensibilizzare sui temi ambientali e sulla valorizzazione delle risorse naturali locali.



Posizione di Meccanostampi rispetto alle aree di interesse naturale limitrofe.  
Fonte: Natura2000.

## ECONOMIA CIRCOLARE E GESTIONE DELLE RISORSE

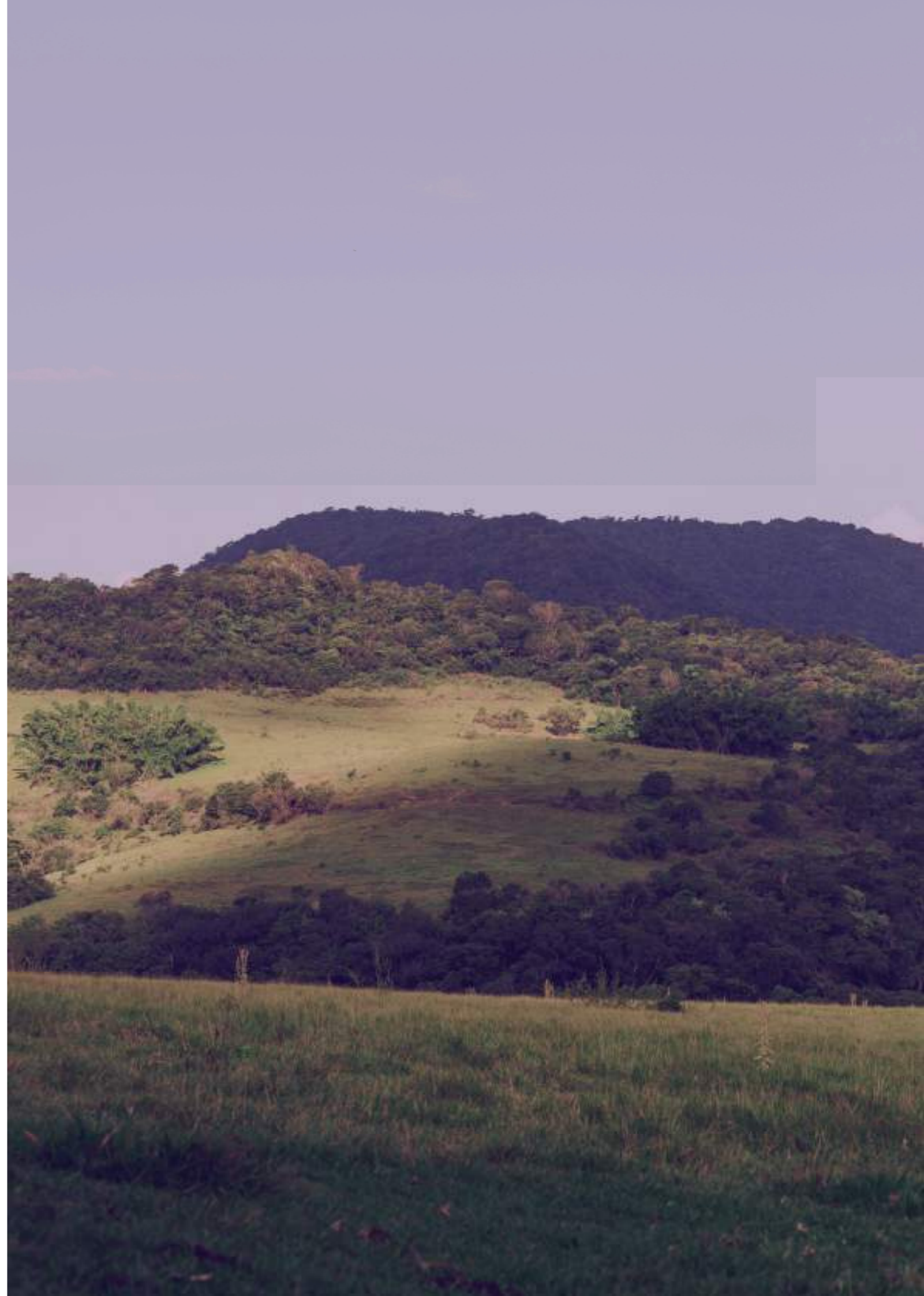
Meccanostampi ha sviluppato un insieme strutturato di pratiche e politiche orientate alla transizione verso un modello di economia circolare, con l'obiettivo di ottimizzare l'utilizzo delle risorse, ridurre gli sprechi e migliorare l'efficienza dei processi industriali.

In particolare, l'Organizzazione:

- utilizza in maniera efficiente le risorse attraverso un sistema produttivo a capacità finita, basato sullo strumento CyberPlan;
- è orientata al miglioramento continuo di prodotti e processi;
- recupera alcuni tipi scarti;
- adotta di soluzioni di imballaggio sostenibili;
- co-progetta con i clienti i prodotti in base alle loro esigenze specifiche.

La schedulazione accurata dei volumi di produzione tramite un sistema produttivo a capacità finita consente di ridurre sprechi, inefficienze e rischi di sovrapproduzione. Oltre a migliorare le performance operative ed energetiche, questo approccio contribuisce alla strategia di sostenibilità, favorendo un uso più responsabile delle risorse e una gestione complessivamente più snella. La programmazione a capacità effettiva permette, inoltre, di non avere problemi legati all'obsolescenza dei prodotti a magazzino, con effetti positivi sul contenimento degli sprechi.

Per quanto riguarda la gestione dei rifiuti, nel 2025 Meccanostampi ha avviato a riciclo il 99,9% dei rifiuti prodotti, in linea con la performance registrata nel 2024 (99,4%), confermando un approccio orientato alla valorizzazione delle risorse. Con riferimento ai processi di produzione e qualità, la percentuale di scarto si attesta all'1,45%, in miglioramento rispetto all'1,53% registrato nell'anno precedente.



## VALORIZZAZIONE E ATTENZIONE VERSO LE PERSONE

### SVILUPPO DEL CAPITALE UMANO

La gestione della forza lavoro rappresenta un ambito centrale nella strategia aziendale di Meccanostampi ed è sostenuta da un insieme di pratiche e procedure condivise orientate al benessere, allo sviluppo professionale e alla tutela della sicurezza delle persone.

Le attività attualmente in essere includono:

- procedura HR per una gestione equa ed inclusiva;
- programmi di formazione continua oltre a quella obbligatoria;
- iniziative di welfare;
- fornitura di dispositivi di protezione individuale con monitoraggio sistematico degli infortuni;
- l'attivazione di canali e momenti dedicati al coinvolgimento del personale.

Nel 2025 il tasso di turnover del personale è stato del 9%, mentre l'assenteismo è stato del 2,5% (dato costante rispetto al 2,49% del 2024). Sono stati registrati n. 5 infortuni sul lavoro e l'incidenza percentuale degli infortuni rispetto ai giorni lavorati si attesta allo 0,22 %, mentre nel 2024 il valore registrato è stato di 0,07%.

Altri indicatori utili che Meccanostampi monitora in merito all'area del personale sono le ore di formazione erogate per persona e la diversità di genere all'interno dell'organico, per favorire un ambiente di lavoro inclusivo e orientato alla crescita.

### ETICA E SOSTENIBILITÀ DI FILIERA

La gestione responsabile dei lavoratori lungo la catena del valore è supportata da un insieme di pratiche e politiche già formalizzate e rese pubbliche, tra cui il Codice di Comportamento verso gli stakeholder esterni e il Codice Etico, che definiscono standard di comportamento improntati al rispetto, alla correttezza e alla tutela dei diritti.

A tutela della continuità operativa dei collaboratori esterni, Meccanostampi:

- garantisce continuità e la tempestività delle forniture;
- seleziona fornitori conformi alla normativa sul lavoro e sulla sicurezza;
- adotta una policy dedicata alla tutela della privacy e fa formazione sul corretto trattamento dei dati;
- co-progetta con i clienti i prodotti, a sostegno di un approccio collaborativo e trasparente lungo l'intera filiera.

Oltre ai tradizionali criteri di qualità e competitività economica, Meccanostampi integra nel processo di valutazione dei fornitori anche aspetti ambientali e sociali, con l'obiettivo di promuovere comportamenti responsabili lungo la catena di fornitura. In questo contesto, l'Organizzazione si assicura che il 100% dei propri fornitori operino in coerenza con i principi del Codice Etico, a garanzia del rispetto dei diritti dei lavoratori lungo l'intera filiera.

### SICUREZZA E SODDISFAZIONE DEL CLIENTE

Per il mantenimento e la costruzione di nuove relazioni con i clienti, Meccanostampi si impegna a mantenere standard di qualità e trasparenza elevati, con l'obiettivo di consolidare la fiducia di tutti gli stakeholders che gravitano intorno all'Organizzazione.

Sono diverse le attività in essere a tutela di clienti e di utilizzatori finali, quali:

- certificazioni e controlli dedicati alla qualità e alla sicurezza di prodotti e processi;
- la policy per la tutela della trasparenza e della protezione dei dati personali, pubblicate anche sul sito aziendale;
- la tracciabilità completa dei materiali e dei componenti utilizzati.

Gli obiettivi associati al tema della soddisfazione dei clienti e degli utilizzatori finali coinvolgono diverse funzioni aziendali e si focalizzano sul presidio della qualità del servizio, del rispetto delle tempistiche e della tutela delle informazioni. In particolare, Meccanostampi si pone l'obiettivo di garantire un'elevata puntualità nelle consegne, minimizzare i reclami da parte dei clienti e assicurare la piena tutela dei dati.

A supporto dell'efficienza operativa, sono monitorati diversi indicatori, quali l'incidenza dei reclami, il rispetto delle ore di commessa rispetto al preventivo e il tempo medio di evasione delle richieste di offerta.



---

**Crescere insieme  
alla comunità  
e al territorio**



In 60 anni di attività Meccanostampi ha costruito una solida comunità professionale caratterizzata da un profondo senso di appartenenza e da un'attenzione costante alla qualità delle relazioni con gli stakeholder, sia interni sia esterni.

In coerenza con lo standard GRI 413 (Comunità locali), l'Organizzazione riconosce il ruolo centrale del territorio in cui opera e mantiene un approccio attento al contesto locale, con l'obiettivo di generare valore condiviso e tutelare l'ambiente circostante.

Nel tempo Meccanostampi ha consolidato un rapporto di fiducia con il territorio, basato sull'ascolto delle esigenze e su un percorso di crescita condivisa. Il 100% dei siti operativi è interessato da attività di coinvolgimento degli stakeholder locali e, per assicurare un dialogo continuativo con cittadini, rappresentanze pubbliche, istituti scolastici del territorio e realtà associative del terzo settore, sono presenti diversi canali, tra cui attività di stage e orientamento al lavoro, l'organizzazione e la partecipazione ad eventi, come l'open day organizzato in occasione dell'anniversario dell'attività.

Meccanostampi contribuisce positivamente allo sviluppo locale anche attraverso il sostegno all'economia, la partecipazione alla vita della comunità e l'attenzione alla tutela ambientale, operando in coerenza con i principi del sistema associativo di Confindustria.

**“Meccanostampi è consapevole del proprio ruolo all'interno del tessuto economico, per questo opera in dialogo con il territorio e con i suoi stakeholders, contribuendo allo sviluppo e al benessere collettivo”.**

Gli impatti potenzialmente negativi, soprattutto legati all'inquinamento, sono valutati e monitorati costantemente grazie all'adozione del Sistema integrato Ambiente-Qualità-Sicurezza e al Cruscotto dei KPI interno, che integra metriche economiche e ESG. Oltre a monitorare le performance delle proprie attività, questi indicatori sono utili al Consiglio di Amministrazione per definire le linee strategiche e di investimento per un miglioramento costante delle performance aziendali.

In considerazione del contesto normativo italiano ed europeo, caratterizzato da elevati standard di tutela sociale e dei diritti, non sono stati identificati gruppi vulnerabili specifici, né sono state registrate segnalazioni o reclami significativi da parte delle comunità locali nel periodo di rendicontazione.

Le iniziative di sostegno e sviluppo della comunità locale, descritte nel presente capitolo, si applicano trasversalmente all'intero perimetro aziendale, contribuendo a rafforzare il legame con il territorio e a generare valore condiviso.

### VALORIZZAZIONE DEL TESSUTO ECONOMICO LOCALE

La concentrazione geografica del 100% dei siti operativi nel territorio di Limana consente a Meccanostampi di generare ricadute positive in termini di sviluppo economico, occupazione e creazione di valore per la comunità locale. Questo radicamento territoriale si traduce nella creazione di occupazione stabile, nella valorizzazione delle competenze e nell'attivazione di iniziative di welfare che producono benefici per i lavoratori, le loro famiglie e il contesto sociale di riferimento.

Meccanostampi collabora in maniera continuativa con n. 5 fornitori situati a una distanza media di 79,6 km. La scelta di prediligere partner locali consente di sostenere il tessuto economico locale e, al tempo stesso, di ridurre gli impatti ambientali legati alla supply chain.

### SOSTEGNO ALL'OCCUPAZIONE

Contando 239 persone, Meccanostampi genera un impatto sociale positivo in termini di occupazione nel territorio di Limana. La maggior parte dei rapporti di lavoro è costituita da contratti a tempo indeterminato, a conferma dell'impegno nel garantire stabilità occupazionale e continuità professionale.

Oltre alla promozione di percorsi di tirocinio formativo per il trasferimento di competenze tecniche e professionali, nel 2025 Meccanostampi ha partecipato allo Speed Date organizzato da Randstad Italia presso il Polo Didattico Feltrino. Grazie a questo evento, gli studenti dell'ultimo anno hanno avuto l'opportunità di conoscere l'Organizzazione ed i suoi processi produttivi.

### NUMERO STAGE E PROGRAMMI DI ALTERNANZA SCUOLA-LAVORO

	2023	2024	2025
Studenti e studentesse	7	3	3

### PARTECIPAZIONE ALLA VITA DELLA COMUNITÀ

Il ruolo di Meccanostampi come partner attivo nel territorio si concretizza nel sostegno a progetti locali e nella collaborazione con enti e associazioni. Nel corso del 2025, l'ammontare complessivo delle erogazioni a favore della comunità è stato pari a 44.250 €.

**In occasione del 60° anniversario, i dipendenti hanno donato, a nome del titolare Trevisson Ludovico, una lavagna LIM destinata a un istituto del territorio, supportando così l'innovazione didattica. A sostegno dell'istruzione, Meccanostampi ha inoltre sostenuto la manifestazione Run4School2025, finalizzata alla raccolta fondi per le scuole locali.**

Tra le iniziative di maggiore rilievo rientrano il sostegno ad attività sportive locali, come la sponsorizzazione dell'US Calcio Limana, e il contributo alla realizzazione di eventi culturali e di divulgazione aperti alla cittadinanza, tra cui TEDx Belluno. Sono state promosse anche iniziative a carattere sanitario, come il progetto di prevenzione promosso da WelfareCare, ed altre con valenza educativa sviluppate in collaborazione con realtà del territorio, tra cui il progetto promosso dal Rotary Club riguardo la guida sicura.

A queste si affiancano momenti di condivisione con la comunità aziendale, come l'organizzazione di eventi aperti ai dipendenti e alle loro famiglie, che contribuiscono a rafforzare nel tempo il legame tra l'azienda e il territorio.

SOGGETTO BENEFICIARIO	MOTIVAZIONE	2023	2024	2025
US Calcio Limana	Sponsorizzazione	23.680	21.840	17.500
ASD Cavarzano Belluno	Sponsorizzazione magliette	5.000	/	/
Welfarecare	Evento prevenzione sanitaria del tumore al seno	3.500	3.500	3.500
Servizi A.N.A	Sponsorizzazione raduno alpino triveneto	2.500	/	/
Pro Loco Castion. e Buoni Motivi	Partecipazione corsa 24h San Martino	1.979	/	/
Vivere Belluno - Kopiev Daniil	Donazione carriere 360: da studente a professionista	1.500	/	/
Circolo cultura e stampa Belluno	Acquisto pagina pubblicitaria su libretto stagione di prosa, a favore della cultura locale	1.000	1.000	1.000
Reti di concessione	Pubblicità su veicolo per persone con disabilità	950	307	0
Coro arcobaleno Limana	Contributo annuale	300	300	0
Pro Loco Limana	Eventi sostenuti: Sagra Limana, Run4school, Natale a Limana.	250	250	2.250
Progetto Rotary	Villa Gregoriana / Partner Gold progetto "SicuraMente-Guida sicura" / Progetto "AmbientiAMoci"	/	1.500	3.000
A.s.d Nevegallika	Libro Nevegallika "Nevegal, fatti, vita vissuta, storie, aneddoti"	/	/	1.000
U.Ciclisti Limana	Divisa pantaloncini sponsor			
Parrocchia Limana	Donazione	200	1.000	1.000

SOGGETTO BENEFICIARIO	MOTIVAZIONE	2023	2024	2025
Ass. riserva Alpina di caccia di Limana	Donazione	/	/	500
Fondo welfare e identità territoriale	Progetto "Il mio nido è in montagna" (acquisto libri)	/	/	/
Bellunesi nel mondo	Quota Bellunoradici.net; stampa libretto memoriale	1.000	1.000	1.300
Altro	Donazione in "Planet Water Foundation"	/	/	/
Comune di Limana	Pulmino Trasporto Anziani	/	30.000	/
TEDx Belluno	Organizzazione evento TEDx Belluno	/	3.500	3.500
Gruppo Alpini Limana	Evento Meccanostampi Valmorel		2.000	0
Consiglio Giovanile Bellunese	Evento Carrera 360		410	/
Consulta Attività Produttive	Contributo illuminazione natale		250	/
Ass promoz sociale La Velenosa	Sponsorizzazione Gold + Silver rata1	/	/	4.500
Pro Loco Zumellese	Mele a Mel	/	/	850
ASD LG Valbelluna 2021	Sponsorizzazione	/	/	1.000
Belluno Viva	Sponsorizzazione (pacchetto "Aiutanti di Babbo Natale")	/	/	3.000
AIDO	Libretto redatto da una bambina - tema donazione cornea	/	/	350
<b>TOTALE</b>		<b>41.859</b>	<b>66.857</b>	<b>44.250</b>

## **Riferimenti a standard europei e internazionali**

INFORMATIVA GENERALE	RIF. VSME	RIF. GRI	SEZIONE DEL REPORT
Criteri per la redazione (dettagli organizzativi)	B1	2-1	1. Identità e struttura societaria
Certificazioni	B1		4. Un impegno concreto e certificato
Base di reporting	B2	2-2	2. Nota Metodologica
Omissioni informative	B2		2. Nota Metodologica
Periodo e frequenza reporting	B2	2-3	2. Nota Metodologica
Conformità a leggi e regolamenti	B2	2-27	2. Nota Metodologica
Assurance esterna	B2	2-5	2. Nota Metodologica
Associazioni di appartenenza	B3	2-28	3.3 Qualità e affidabilità della supply chain
Fatturato e turnover	B1		5.1 La performance economica
Fatturato da settori critici	C8		5.1 La performance economica
Impatti economici indiretti		203	5.3 Il valore che va oltre le pareti dell'azienda
Numero lavoratori	B1	2-7	8.1 L'organico aziendale: evoluzione ed analisi
Struttura e composizione della governance	B2	2-9	6.1 L'organo di governo
Presidente del più alto organo di governance	B2	2-11	6.1 L'organo di governo
Conoscenza collettiva del più alto organo di governo	B2	2-17	6.1 L'organo di governo
Strategia della sostenibilità	C1	2-22	9.2 Il nostro percorso di sviluppo sostenibile
Pratiche politiche e iniziative future sostenibili	B2	2-23	9.2 Il nostro percorso di sviluppo sostenibile
Descrizione delle politiche e delle iniziative future	C2	2-24	9.2 Il nostro percorso di sviluppo sostenibile
Responsabilità	C2		9.2 Il nostro percorso di sviluppo sostenibile

INFORMATIVA GENERALE	RIF. VSME	RIF. GRI	SEZIONE DEL REPORT
Energia ed emissioni (Scope 1 - 2)	B3		9.1 Misurare il presente per progettare il futuro
Energia ed emissioni (Scope 3)	C2		9.1 Misurare il presente per progettare il futuro
Target di riduzione e di sostenibilità	C3		9.2 Il nostro percorso di sviluppo sostenibile
Inquinamento aria, acqua e suolo	B4		9.2 Il nostro percorso di sviluppo sostenibile
Biodiversità	B5		9.2 Il nostro percorso di sviluppo sostenibile
Acqua	B6		9.2 Il nostro percorso di sviluppo sostenibile
Uso risorse ed economia circolare	B7		9.2 Il nostro percorso di sviluppo sostenibile
Forza lavoro - Caratteristiche generali	B8	401	8.1 L'organico aziendale: evoluzione ed analisi
Salute e sicurezza	B9		8.1 L'organico aziendale: evoluzione ed analisi
Remunerazione, contrattazione collettiva e formazione	B10	2-30	8.1 L'organico aziendale: evoluzione ed analisi
Metriche di condotta delle imprese	B11		6.2 Codice Etico e integrità aziendale
Privacy		418	7. Cybersecurity e protezione delle informazioni
Attività, catena del valore e altri rapporti di business	C1	2-6	3. Attività e relazioni di business
Suddivisione per genere (management)	C5		6.1 L'organo di governo
Diversità negli organi di governance	C9		6.1 L'organo di governo
Diritti umani: policy e processi	C6		9.2 Il nostro percorso di sviluppo sostenibile
Incidenti gravi in materia di diritti umani	C7		9.2 Il nostro percorso di sviluppo sostenibile
Comunità locali	C8	413	10. Crescere insieme alla comunità e al territorio

Realizzato da:



# MECCANO STAMPI

**Meccanostampi Srl**  
Via Sampoi 73  
32020 Limana (BL) - Italy  
Tel. +39 0437 968711

[www.meccanostampi.it](http://www.meccanostampi.it)